

គំនិតសកល MT4 Supreme Edition

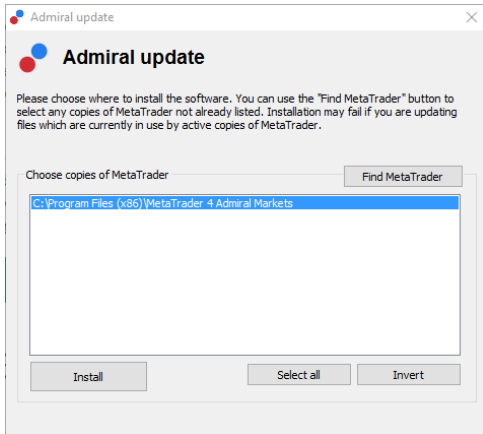
ការដើរដោយដៃនេះ អ្នកនឹងរកឃើញការដំឡើង និងការណែនាំពីការប្រើសម្រាប់ MT4 Supreme Edition ។ ដំណើរការដំឡើង និងការប្រើប្រាស់គឺដូចគ្នាក្នុង MT5 Supreme Edition ផងដែរ។ គ្រាន់តែអនុវត្តការណែនាំដែលបានពិពណ៌នានៅក្នុង MetaTrader 5 បោះពុម្ពលើកខ្លួនសាមី។

1. ទស្សនៈសកល

1.1. បើកធាតុក្រាហ្វិកទស្សនៈសកល/

[ទាញយក MT4 Supreme Edition](#) និងប្រាកថា MetaTrader 4 បានបិទអំឡុងពេលដំណើរការដំឡើង។

ពេលការទាញយកបញ្ចប់ បើកឯកសារ .zip និង ចុចពីរដង ឯកសារ Admiral-MT4-Apps.exe ខាងក្នុង .zip បំណុលសារដើម្បីប្រតិបត្តិវា។ វាគួរតែចាប់ផ្តើមដំឡើងការដំឡើង។



ដើម្បីចាប់ផ្តើមធាតុក្រាហ្វិកសកលត្រូវលុប, បើកតារាងសម្រាប់និមិត្តសញ្ញាណាមួយនៅក្នុងអេក្រង់ដើម្បីដំឡើង MetaTrader 4 (MT4) ។ បន្ទាប់មកបន្ថែម Expert Advisor (EA) *Admiral Radial Gauge, Linear Gauge* ឬ *Market Watch*, ទៅតាមការណែនាំខាងក្រោម៖

1. ចុចពីរដង លើ EA ក្នុង MT4 បញ្ជីកម្មវិធីរករក ហើយអូស EA ទៅក្នុងតារាង ឬ
2. ចុចខាងស្តាំ លើឈ្មោះរបស់វា ហើយជ្រើស *ភ្ជាប់ទៅតារាង* ពីម៉ឺនុយបរិបទ។

ចំណាំ៖ អ្នកអាចតែដំណើរការ EA មួយប៉ុណ្ណោះក្នុងមួយតារាងក្នុង MT4 ។ ប្រសិនបើ EA កំពុងដំណើរការនៅលើតារាងមួយរួចហើយ នោះការបន្ថែមស្ថានីយ៍ដូចគ្នានឹងជំនួស EA ដែលមានស្រាប់។ ដើម្បីដំណើរការទាំងស្ថានីយ៍ដូចគ្នា និងអេក្រង់ផ្សេងទៀតគ្រាន់តែបើកតារាងច្រើនជាងមួយ។

1.2. ដំឡើងសម្រាប់ Mac OS X

ដូចដែលបានរៀបរាប់ពីមុន សូមទាក់ទង Admiral Markets មួយចំនួនអាចប្រើលើ Mac OS X នេះរួមទាំង៖ មតិសកល, ទៀនរាប់ថយក្រោយ, ខ្ពស់ទាប, ម៉ោងក្នុងស្រុក, លំដាប់ប្រវត្តិសាស្ត្រ, ការបង្វែរនិងការកែតម្រូវ។

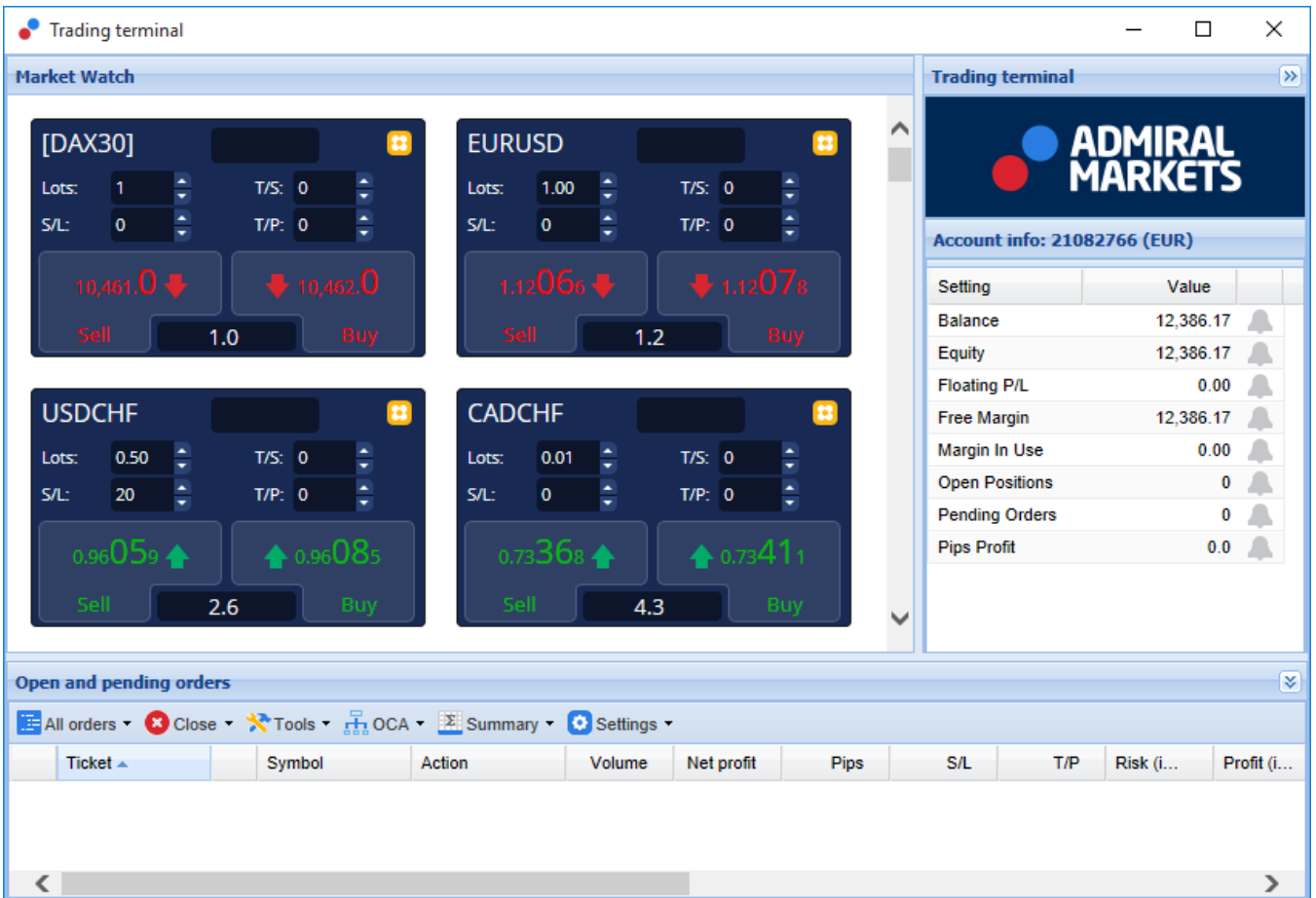
ដើម្បីទទួលបានឯកសារដំឡើងសម្រាប់ Mac សូមទាក់ទងក្រុមគាំទ្រអតិថិជនរបស់យើង។

ត្រូវប្រាកថាអ្នកបិទ MetaTrader 4 ត្រឹមត្រូវ មុនពេលប៉ុនប៉ងដំឡើង។ ដើម្បីបិទកម្មវិធីដោយប្រុងប្រយ័ត្ន៖

1. ចុចខាងស្តាំ និមិត្តសញ្ញា MetaTrader 4 ក្នុងប្រេក
2. ចុចលើជម្រើសដើម្បីបិទវា។

ដើម្បីដំឡើងផ្នែកបន្ថែម៖

1. បើកសម្តី *កម្មវិធី* របស់អ្នក
2. រកស្វែងកម្មវិធី *MetaTrader 4 Admiral Markets*, បន្ទាប់មក
3. ចុចខាងស្តាំ លើវា ហើយ
4. ចុចជម្រើស *បង្ហាញមាតិកា*
5. នៅក្នុង window ថ្មីបើកផ្លូវដេញដូចខាងក្រោម៖ *drive_c* → *ឯកសារកម្មវិធី* → *MetaTrader 4 Admiral Markets* → *MT4* → *សូនាភិរ* (NB: នេះគឺជាកន្លែងដែលអ្នកត្រូវបិទភ្ជាប់ឯកសារចម្លងបង្ហាញដោយកំណត់អត្តសញ្ញាណប្រភេទឯកសារ .ex4 របស់ពួកគេ)
6. ពេលមួយនេះរួចរាល់ ចាប់ផ្តើម MetaTrader 4 ។



1.3. សមាសធាតុគំនិតសកល

ឧបករណ៍គំនិតសកលមានសមាសភាគបី៖

1. ការជូនដំណឹងទីផ្សារ
2. រង្វាស់កាតិផ្លិ
3. ជួនខាងស្តាំ លើក ហើយ
4. រង្វង់លីនេអ៊ែរ

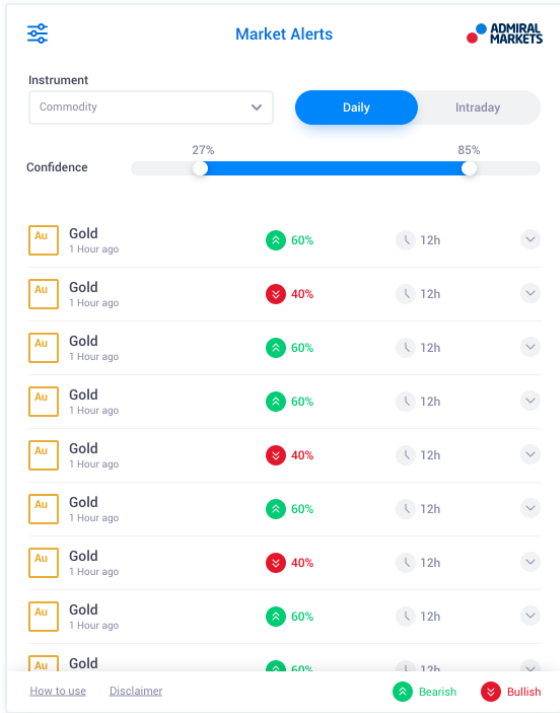
ឧបករណ៍ជួនដំណឹងទីផ្សារនេះប្រើប្រាស់ថាមពលនៃមនោសញ្ចេតនាព័ត៌មាននៅទូទាំងពិភពលោក ដោយរកឃើញភាពវៃឆ្លាតចំនែកឱ្យកត់សម្គាល់ការផ្លាស់ប្តូរនៅក្នុងទីផ្សារហិរញ្ញវត្ថុ។ ការអាននិងបំប្លែងទិន្នន័យទីផ្សារទាំងនេះទៅជាភាពស្របគ្នា និងមាតិកាប្រព័ន្ធផ្សព្វផ្សាយរាប់លានដោយប្រើប្រាស់ប្រព័ន្ធគ្រប់គ្រងទិន្នន័យទីផ្សារ។ ឧបករណ៍ទាំងនេះផ្តល់ឱ្យអ្នកជួនដំណឹងទីផ្សារនេះដែលមិនមានលក្ខណៈស្មើគ្នា និងមានភាពរឹងមាំលើការផ្តល់ព័ត៌មានអំពីទីផ្សារ។

ឧបករណ៍គំនិតសកលបានកាត់បន្ថយយ៉ាងហោចណាស់ពេលវេលា និងការខិតខំប្រឹងប្រែងដែលអ្នកជួនដំណឹងទីផ្សារត្រូវចំណាយលើការស្រាវជ្រាវប្រចាំថ្ងៃ បង្ហាញពីទ្រព្យសម្បត្តិដ៏ល្អបំផុតដើម្បីការជួនដំណឹង និងបង្ហាញពីការផ្លាស់ប្តូរសកម្មភាពនៃការយល់ឃើញដែលទំនងជាមានផលប៉ះពាល់ដោយផ្ទាល់ដល់ភាពជោគជ័យនៃការជួនដំណឹង។

2. សមាសភាគ

2.1. ការជូនដំណឹងទីផ្សារ

ឧបករណ៍ការជូនដំណឹងទីផ្សារត្រូវបានរចនាឡើងយ៉ាងពិសេសដើម្បីបង្ហាញពីគំនិតជួនដំណឹងដែលជាញឹកញាប់ពិបាកក្នុងការកំណត់អត្តសញ្ញាណដោយប្រើឧបករណ៍ប្រពៃណី។



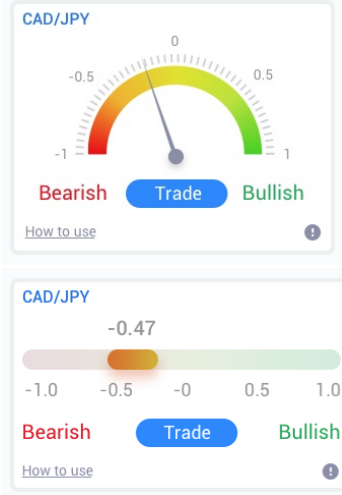
សាកសមសម្រាប់អ្នកជួញដូរគ្រប់កម្រិតបទពិសោធន៍
 ការស្វែងរកគំនិតជួញដូរដែលមានភាពងាយស្រួលដោយមានជម្រើសតម្រងមួយចំនួនដែលអាចត្រូវបានប្រើដើម្បីគូសបញ្ជាក់ជួញដូរដែលសមបំផុតសម្រាប់រចនាប័ទ្មជួញដូរចំណង់ចំណូលចិត្តទ្រព្យសកម្ម
 និងចំណង់ចំណូលចិត្ត។

ដោយសារតែមានការផ្លាស់ប្តូររយៈពេលខ្លីគួរឱ្យកត់សម្គាល់នៅក្នុងការយល់ឃើញរបស់សារព័ត៌មាន
 ឧបករណ៍ប្រៀបធៀបកម្រិតទាំងនេះទៅនឹងព្រឹត្តិការណ៍ប្រវត្តិសាស្ត្រកំណត់ពីឥទ្ធិពលដែលពួកគេមានលើតម្លៃ
 និងរបៀបដែលការផ្លាស់ប្តូរបានកើតឡើងភ្លាមៗដោយជួយព្យាករណ៍ពីការផ្លាស់ប្តូរឬបន្ត។

ផ្សំការជូនដំណឹងទីផ្សារដោយរង្វាល់ និងបន្ទាត់តម្រងដើម្បីបង្កើតសូចនាករដ៏រឹងមាំមួយ នៅពេលដែលឧបករណ៍ទាំងពីរមានកិច្ចព្រមព្រៀង ប្រូបាប៊ីលីតេនៃចលនាតម្លៃគឺខ្ពស់។

2.2. រង្វង់ និងលីនែរតែម

រង្វាស់សកលលោក និងរង្វាស់កាំរស្មីសកលអាចផ្តល់ឱ្យអ្នកនូវការចង្អុលបង្ហាញដោយគ្មានសមហេតុសមផលនៃការយល់ស្របទីផ្សារចំពោះទ្រព្យសម្បត្តិដែលអ្នកបានជ្រើសរើស។ នេះអាចជួយបញ្ជាក់
 ឬបង្កើតទំនុកចិត្តក្នុងគំនិតជួញដូររបស់អ្នក។



ខណៈដែលឧបករណ៍ប្រើទិន្នន័យមេនាសញ្ញាតនាដាច់គ្នាតម្លៃគឺជាសូចនាករបន្ថែមដ៏មានអនុភាពដែលអាចត្រូវបានប្រើតែង
 ឬជាមួយឧបករណ៍ជួញដូរដែលមានស្រាប់របស់អ្នកដើម្បីរកឱកាសជួញដូរ។
 ជាជម្រើសនៅពេលដែលអ្នកបានដាក់ការជួញដូររបស់អ្នកឧបករណ៍ទាំងនេះអាចដើរតួជាឧបករណ៍ត្រួតពិនិត្យដំណូងដែលជួយអ្នកកំណត់ពេលណាត្រូវចាកចេញពីការជួញដូរ។

ជាមួយនឹងការកំណត់រចនាប័ទ្មផ្សេងៗទៀតនៃម៉ូឌុលរង្វង់និងបន្ទាត់តម្រងដ៏រឹងមាំដែលមើលឃើញភ្លាមៗអំពីរបៀបដែលអារម្មណ៍កំពុងសាងសង់របៀបប្រៀបធៀបទៅនឹងរយៈពេល 30 ថ្ងៃចុងក្រោយ -
 ឬម៉ាត្រដ្ឋានពេលវេលាដែលអ្នកពេញចិត្ត។

បង្ហាញទ្រព្យសកម្មតែមួយឬច្រើននៅក្នុងទិដ្ឋភាពតែមួយ។ ជ្រើសប្រភេទអារម្មណ៍ * ដែលអ្នកចង់តាមដាន និងរយៈពេលដែលអ្នកចង់ប្រៀបធៀប។

ប្រសិនបើប្រើក្នុង MT4 រង្វាស់នឹងដាក់លើគំនូសតាងរបស់អ្នក។

3. សំណួរដែលគេសួរញឹកញាប់

1. តើផ្នែកបន្ថែមតារាងស្រាវជ្រាវទៅត្រូវទេ? កម្មវិធីបន្ថែម Admiral Markets MetaTrader 4 Supreme Edition ទាំងអស់អាចបង្ហាញក្នុងភាសាមួយចំនួន។ ប្រសិនបើអ្នកកំណត់ MetaTrader ទៅភាសាផ្សេងទៀតប៉ុន្តែ EAs របស់អ្នកនៅតែត្រូវបានបង្ហាញជាភាសាអង់គ្លេស ជ្រើសរើសយក *មើល* ជម្រើស (ឬសមមូលតំបន់របស់អ្នក) បន្ទាប់មក៖
 1. ជ្រើស *ភាសា* ហើយកំណត់ MetaTrader របស់អ្នកទៅភាសាអង់គ្លេស
 2. ចាប់ផ្តើមកម្មវិធីឡើងវិញហើយកំណត់វាឡើងវិញទៅភាសាដែលអ្នកចង់បាន
 3. ចាប់ផ្តើមវាម្តងទៀត។
 នេះគឺកំណត់ EAs របស់អ្នកទៅតាមភាសាដែលអ្នកត្រូវការ។
2. តើផ្នែកបន្ថែមនេះអាចប្រើបានសម្រាប់ Mac OS? មិនមែននៅពេលនេះ។
3. តើផ្នែកបន្ថែមនេះអាចប្រើបានសម្រាប់ MT5? មិនមែននៅពេលនេះ។
4. ហេតុអ្វីលក្ខណៈពិសេស Supreme Edition ឈប់ដំណើរការជាមួយគណនីសាកល្បងរបស់ខ្ញុំ? នៅពេលដែលអ្នកឃើញការជូនដំណឹងមួយ
 ដើម្បីបន្តប្រើប្រាស់សេចក្តីព្រាងនិយាយសម្រាប់ការព្យាករណ៍ស្រាវជ្រាវស្រាវជ្រាវ 30 ថ្ងៃនៃការប្រើប្រាស់ឥតគិតថ្លៃសម្រាប់ផ្នែកបន្ថែមចុងក្រោយរបស់យើងបានអស់ហើយ។
 អ្នកអាចទាក់ទងការគាំទ្រអតិថិជនរបស់យើងនិងស្នើសុំការធ្វើឱ្យសកម្មវិធីនេះឡើងវិញនៃលក្ខណៈពិសេសទាំងនេះសម្រាប់គណនីសាកល្បងរបស់អ្នក។
5. តើខ្ញុំអាចយកចេញកម្មវិធីបន្ថែមដែលបានជ្រើសពី MetaTrader ឬទេ? បាទ អ្នកអាច ដោយគ្រាន់តែ *ដកខាងស្តាំ* កម្មវិធីបន្ថែមណាមួយនៅក្នុងបង្អួចកម្មវិធីរុករក និងជ្រើស *លុប*
 ពីម៉ឺនុយបំបិទ។

4. ព័ត៌មានបន្ថែម

មានអាមេលីកាមានសេរីភាពក្នុងការមកទស្សនា [តាវីដេល YouTube](#) (ក្នុងភាសាអង់គ្លេស) មានការថតដូចគ្នាដូចគ្នា ការបង្រៀន អំពីធាតុក្រាហ្វិកមតិសកល និងប្រធានបទផ្សេងទៀតជាច្រើន។
ការបដិសេធ៖

សូមកត់សម្គាល់ថាកម្មវិធីជំនួយបន្ថែមទាំងនេះត្រូវបានផ្តល់ជូនដោយឥតគិតថ្លៃពីអ្នកផ្តល់សេវាកម្មបច្ចេកទេសខាងក្រៅដោយផ្អែកលើបច្ចេកវិទ្យារបស់ទីប្រឹក្សាជំនាញនៅក្នុង MT4 & MT5 ។ ដូចគ្នានឹងអ្នកជំនួយការអ្នកជំនាញទាំងអស់ (EA) កម្មវិធីទាំងនេះមានសកម្មភាពតែនៅពេលដែល MetaTrader របស់អ្នកបានបង្កើតការតភ្ជាប់ទៅម៉ូឌុលនិងម៉ាស៊ីនមេរបស់យើង។ បើបើ EA ត្រូវបានគេធ្វើស្វ័យប្រវត្តិដោយកាត់ចោលភាពជឿជាក់ខាងបច្ចេកទេសរបស់វាគឺត្រូវបានគេដកចេញពីការប្រើប្រាស់ប្រព័ន្ធគ្រប់គ្រងហិរញ្ញវត្ថុដែលអាចមិនត្រូវបានបញ្ចប់ទាំងស្រុង។
ប្រាកដថាអ្នកយល់ពីមុខងារពេញលេញនៃផ្នែកបន្ថែម និងផ្នែកបន្ថែមទាំងអស់ ខ. ដោយការអនុវត្តការប្រើប្រាស់របស់ពួកគេយ៉ាងទូលំទូលាយនៅលើគណនីសាកល្បងមួយ។
អ្នកគួរតែដឹងមុននឹងប្រើប្រាស់ EA ថា Admiral Markets មិនទទួលខុសត្រូវចំពោះការបាត់បង់ឬការខូចខាតផ្សេងទៀតដែលបណ្តាលមកពីការប្រើប្រាស់ EA របស់អ្នក។