

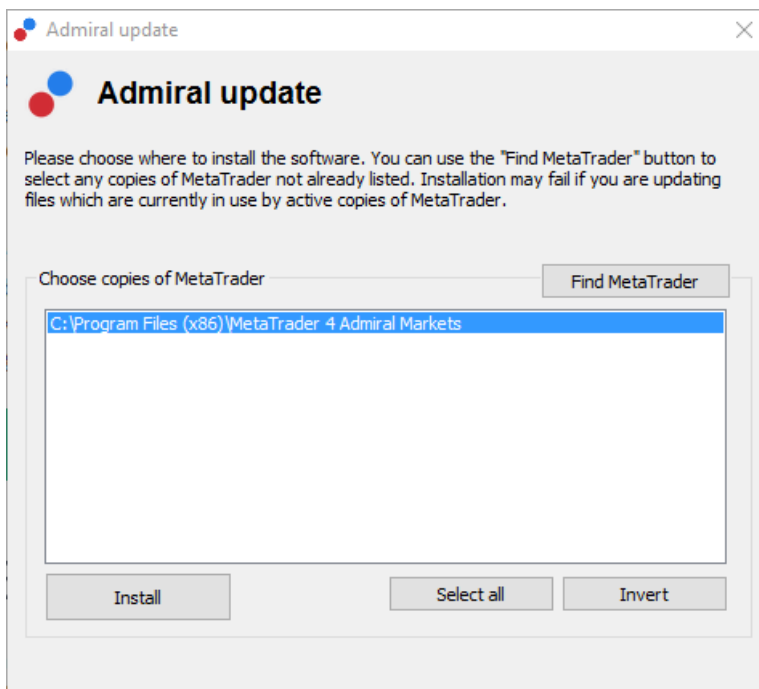
## MT4 Supreme Edition Stay Connected

ในคู่มือนี้ คุณจะพบคำแนะนำในการติดตั้งและใช้งาน MT4 Supreme Edition ขั้นตอนการติดตั้งและการใช้งานจะเหมือนกันสำหรับ **MT5 Supreme Edition ใหม่** เพียงใช้คำแนะนำที่อธิบายไว้ใน MetaTrader 5 Supreme Edition ของคุณตามลำดับ

### 1. ตั้งค่า Admiral Connect

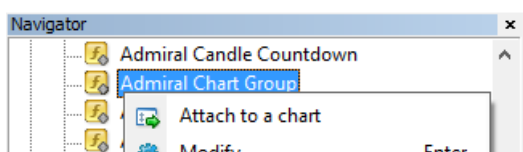
[ดาวน์โหลด MT4 Supreme Edition](#) และตรวจสอบว่า MetaTrader 4 ปิดอยู่ในระหว่างขั้นตอนการติดตั้ง

เปิดไฟล์ .zip เมื่อดาวน์โหลดเสร็จสิ้นและดับเบิลคลิกไฟล์ *Admiral-MT4-Apps.exe* ภายใน .zip เพื่อดำเนินการ ซึ่งนี่ควรจะเริ่มต้นตัวช่วยการติดตั้ง



หากคุณมีอินสแตนซ์ของซอฟต์แวร์หลายตัวติดตั้งอยู่ในระบบ ให้ใช้ปุ่มค้นหา *MetaTrader* เพื่อให้ได้เวอร์ชันที่ถูกต้องคลิกปุ่มติดตั้งและทำตามขั้นตอนบนหน้าจอจนกว่าการติดตั้งจะเสร็จสมบูรณ์เป็นที่เรียบร้อยแล้ว

โปรดทราบว่าส่วนขยาย Admiral Connect ตอนนี้อยู่เฉพาะ Windows เท่านั้น



หลังจากติดตั้งแล้ว คุณจะพบ Expert Advisor ในหน้าต่าง Navigator ของอินเทอร์เฟซซอฟต์แวร์ MT4 ของคุณ หากต้องการวางหนึ่งตัวในกราฟ:

1. คลิกขวาอินดิเคเตอร์ที่เกี่ยวข้อง และ
2. เลือกแนบเข้ากับกราฟ หรือ
3. ลากแล้ววางอินดิเคเตอร์ลงในหน้าต่างกราฟโดยตรง

### 2. ปิดข่าวแบบเรียลไทม์ผ่าน Admiral Connect

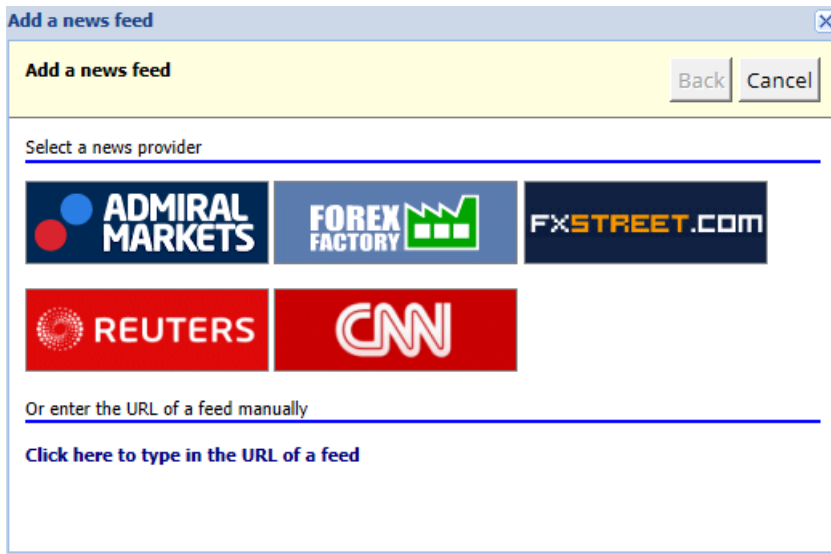
Admiral Connect สามารถแสดงปิดข่าวของคุณได้แบบเรียลไทม์ คุณสามารถกำหนดได้ว่าปิดข้อมูลใดที่ต้องการติดตามรวมถึงตัวเลือกในภาษาต่างๆ

#### 2.1. เพิ่มปิดข่าว

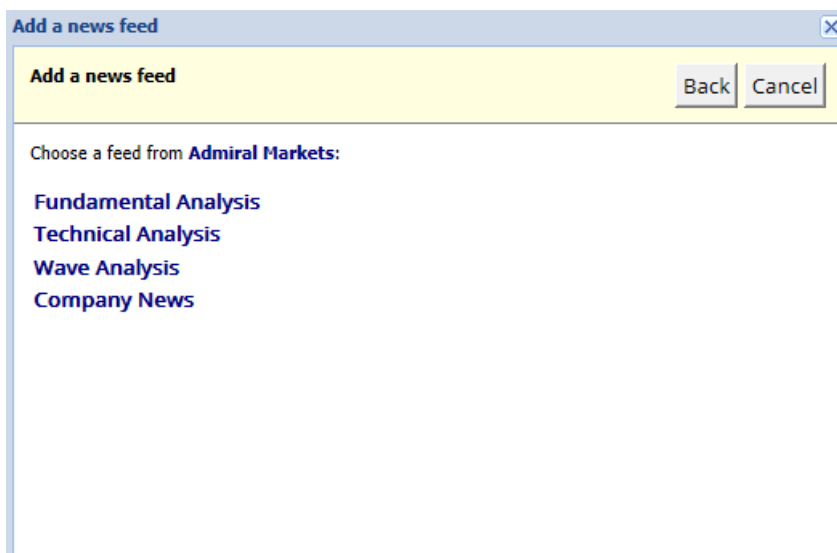
คุณสามารถเพิ่มปิดข่าวได้ที่ Admiral Connect เริ่มต้นทำงานในกราฟของคุณ

หากต้องการเพิ่ม:

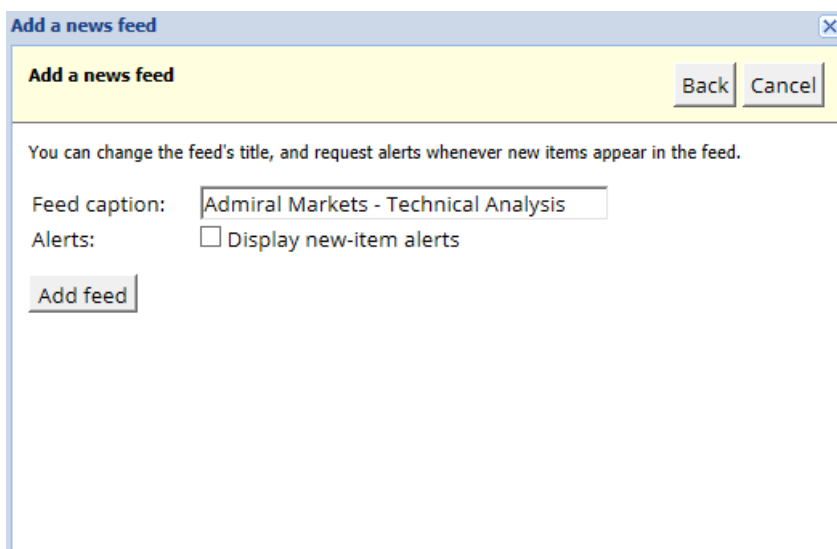
1. คลิกปุ่ม **เพิ่มฟีด** ที่ด้านบนสุดของอินเทอร์เฟซ Admiral Connect และหน้าต่างใหม่ที่มีฟีดข้อมูลที่พร้อมใช้งานจะเปิดขึ้น



2. เลือกผู้ให้บริการและหนึ่งในฟีดที่มีให้บริการ



3. ยืนยันการเลือกของคุณโดยคลิกปุ่ม **เพิ่มฟีด** ในอินเทอร์เฟซต่อไปนี้



หากต้องการดูฟีดในภาษาอื่น:

1. ตั้ง MT4 เป็นภาษาที่เกี่ยวข้อง จากนั้น

## 2. เลือกพีดที่เหมาะสมจากตัวเลือกที่มี

ยกตัวอย่างเช่น *Jandaya* เป็นชื่อของพีดเยอรมัน

### 2.2. ตัวกรอง

นอกจากนี้ยังสามารถกรองพีดเข้าได้อีกด้วย ตัวอย่างเช่น คุณสามารถเลือกที่จะให้ Admiral Connect แสดงข่าวที่มีเฉพาะค่าที่สำคัญเท่านั้น

หากต้องการทำเช่นนี้ คลิกปุ่มเพิ่มตัวกรองที่ด้านบนของอินเทอร์เฟซ หากต้องการตั้งมากกว่าหนึ่งค่าที่สำคัญ คุณสามารถแยกค่าเหล่านี้ได้ด้วยเครื่องหมายจุลภาค

ยกตัวอย่างเช่น ค่าสำคัญอย่าง *EUR/USD, GBP/USD* จะค้นหาบทความข่าวทั้งหมดที่มี EUR/USD หรือ GBP/USD

นอกจากนี้ คุณยังมีตัวเลือกในการตั้งเสียงเตือนสำหรับข่าวที่มีค่าสำคัญที่คุณเจาะจง

### 2.3. ลบพีดข่าว

หากคุณต้องการลบพีดข่าว ให้เลือกในเมนูหรือป๊อปอัพที่มุมบนซ้ายของอินเทอร์เฟซ คลิกตัวเลือกพีด *แก้ไข* จากนั้นเลือก *ลบพีดเพื่อลบออก*

### 2.4. การแยกหน้าต่าง

คุณสามารถแยกหน้าต่าง Admiral Connect ออกจาก MetaTrader ได้ นี่จะแสดง Admiral Connect ในหน้าต่างที่แยกต่างหาก ซึ่งสามารถลากไปยังจอคอมพิวเตอร์อื่นๆ ได้หากคุณใช้มากกว่าหนึ่งจอ

หากต้องการทำเช่นนี้ คลิกปุ่มแยกหน้าต่างที่ด้านบนของอินเทอร์เฟซ หากต้องการย้อนกลับการเปลี่ยนแปลงนี้ เพียงแค่คลิกปุ่มรวมหน้าต่างที่มาแทนที่ปุ่มแยกในหน้าต่างที่แยกออกมา

## 3. ฝาก/ถอน

ปุ่มฝาก/ถอนที่ด้านบนของอินเทอร์เฟซ Admiral Connect จะนำคุณไปยัง Trader's Room ในเบราว์เซอร์ของคุณ Trader's Room ให้คุณทำการถอนและฝากเงินได้สะดวก

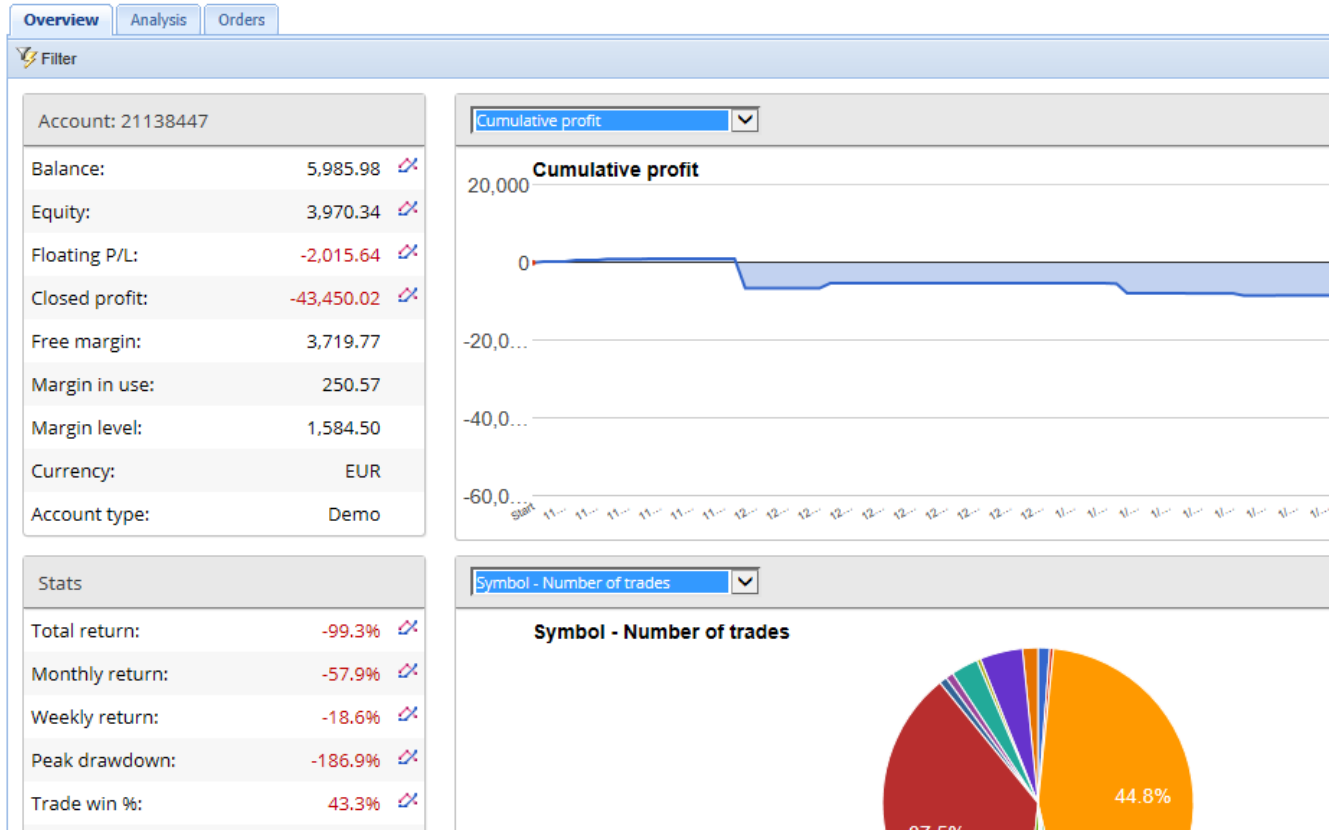
## 4. การวิเคราะห์การเทรด

Admiral Connect ให้คุณวิเคราะห์การเทรดและปรับปรุงกลยุทธ์การเทรดของคุณได้ตามผลลัพธ์ โดยจะแสดงพื้นที่ที่แข็งแกร่งและอ่อนแอและให้ข้อมูลเชิงลึกที่เป็นเอกลักษณ์เพื่อช่วยคุณในการตัดสินใจเทรด

### 4.1. ภาพรวม

เมนูภาพรวมแสดงข้อมูลเกี่ยวกับบัญชีเทรดทั้งหมดของคุณ แผนผังและกราฟจำนวนมากช่วยเสริมข้อมูลที่มีอยู่ที่นี่

คุณจะได้รับข้อมูลในทันทีเกี่ยวกับยอดคงเหลือในบัญชี เงินทุน สถานะที่เปิดอยู่ และกำไร/ขาดทุน เป็นต้น



## 4.2. การวิเคราะห์

เมนูการวิเคราะห์ให้คุณวิเคราะห์สัญลักษณ์ที่มีการเทรดและตลาดแยกจากกันได้ Admiral Connect ทำการสรุปการเทรดให้คุณเป็นอย่างดีและแสดงข้อมูลที่ชัดเจน เช่น:

1. จำนวนคำสั่งในสัญลักษณ์ที่เกี่ยวข้อง
2. กำไรและขาดทุนขั้นต้น
3. สถานะที่ทำกำไร/ขาดทุน
4. การเทรดที่ดีที่สุดของคุณ

โปรดทราบว่า มีแถบเลื่อนทางด้านขวาของหน้าต่าง ซึ่งจะช่วยให้คุณแสดงข้อมูลเพิ่มเติมได้โดยการเลื่อนลง

## 4.3. คำสั่ง

เมนูคำสั่งแสดงประวัติของคำสั่งที่เสร็จสมบูรณ์โดยละเอียด นี่รวมถึงทุกคำสั่งที่คุณได้ดำเนินการในบัญชีเทรดของคุณ

นอกจากนี้ คุณยังสามารถใช้ฟังก์ชันการทำงานของตัวกรองแบบครอบคลุมเพื่อค้นหาการเทรดที่เฉพาะเจาะจงได้อีกด้วย คุณสามารถตั้งเงื่อนไขและเกณฑ์ของคุณเองได้ เช่น กรอบเวลาที่กำหนดหรือปริมาณน้อยที่สุด

โปรดทราบว่า จะมีการแสดงคำสั่งจำนวนหลายหน้าหากมี ใช้ลูกศรที่ด้านล่างของหน้าต่าง Admiral Connect เพื่อเข้าถึงหน้าเพิ่มเติม

## 5. ฮีทแมพ

แสดงความเคลื่อนไหวที่ดีที่สุดของวันและช่วยให้คุณเปรียบเทียบได้ ตัวอย่างเช่น คุณสามารถเปรียบเทียบกับความเคลื่อนไหวที่ดีที่สุดของเมื่อวานได้

นอกจากนี้คุณยังสามารถดูสถิติที่น่าสนใจอื่นๆ เช่น:

1. ภาพรวมของตราสารและการเคลื่อนไหวที่แยกจากกัน
2. จุดสูงสุดและจุดต่ำสุด และ
3. พีเจอร์ที่มีประโยชน์อื่นๆ

## 6. คำถามที่พบบ่อย

1. **ส่วนขยายมีสนับสนุนในภาษาอื่นหรือไม่?** ปลั๊กอิน Admiral Supreme ทั้งหมดสามารถแสดงในภาษาอื่นๆ ได้อีกหลายภาษา หากคุณตั้งค่า MetaTrader เป็นภาษาอื่น แต่ EAs ของคุณยังแสดงเป็นภาษาอังกฤษ ให้เลือกตัวเลือก

View หรือเทียบเท่าในภูมิภาคของคุณ จากนั้น:

- เลือก ภาษา แล้วตั้ง MetaTrader เป็นภาษาอังกฤษ
- รีเซ็ตซอฟต์แวร์แล้วรีเซ็ตเป็นภาษาที่คุณต้องการ และ
- รีเซ็ตทริกเกอร์

การดำเนินการนี้จะช่วยตั้ง EAs ทั้งหมดของคุณเป็นภาษาที่คุณต้องการแล้ว

2. **ส่วนขยายนี้มีให้ใช้งานสำหรับ Mac OS หรือไม่? ยังไม่มี**
3. **ส่วนขยายนี้มีให้ใช้งานสำหรับ MT5 หรือไม่? ยังไม่มี**
4. **ฉันต้องทำอะไรเมื่อหมดช่วงทดลองใช้ฟรี?** หากข้อความ *หากต้องการใช้ Supreme Edition ต่อ โปรดสมัครบัญชีจริง* ปรากฏใน EAs ของคุณ หมายความว่าช่วงทดลองใช้ Supreme ฟรี 30 วันหมดลงแล้ว ในกรณีนี้ โปรดติดต่อฝ่ายบริการลูกค้าของเรา เราจะทำการปลดล็อค Supreme ให้คุณใช้ในบัญชีทดลองได้ไม่จำกัด
5. **ฉันสามารถลบปลั๊กอินที่เลือกออกจาก MetaTrader ได้หรือไม่?** ได้ เพียงแค่คุณคลิกขวาปลั๊กอินใดก็ได้ในหน้าต่างนำทางและเลือกลบจากเมนูบริบท

## 7. ข้อมูลเพิ่มเติม

ลองดู [ช่อง Youtube](#) ของเราสำหรับการบันทึกเว็บिनารีเกี่ยวกับ Day Trade, [ส่วนขยาย Supreme](#) และการจัดการทั่วไปของซอฟต์แวร์ MetaTrader 4

### ข้อปฏิเสธการรับผิดชอบ:

โปรดทราบว่า Add-on มีให้บริการฟรีไม่มีค่าใช้จ่ายโดยผู้ให้บริการด้านเทคนิคภายนอก โดยขึ้นอยู่กับเทคโนโลยี Expert Advisor ใน MT4 และ MT5 เช่นเดียวกับปลั๊กอิน Expert Advisors (EA) ทั้งหมด ปลั๊กอินเหล่านี้จะใช้ได้เฉพาะเมื่อ MetaTrader ของคุณเชื่อมต่อกับอินเทอร์เน็ตและเซิร์ฟเวอร์ของเราเท่านั้น ถึงแม้ว่า EA จะได้รับการทดสอบอย่างละเอียดและความน่าเชื่อถือทางเทคนิคควรจะเพียงพอแล้ว แต่ก็ไม่สามารถตัดการทำงานผิดปกติได้อย่างสมบูรณ์ ตรวจสอบให้แน่ใจว่าคุณเข้าใจฟังก์ชันการทำงานของ Add-ins และส่วนขยายทั้งหมดโดยถึถ้วนแล้ว เช่น โดยการฝึกใช้ในบัญชีทดลอง คุณควรรับทราบก่อนที่จะใช้ EA ว่า Admiral Markets ไม่รับผิดชอบต่อความสูญเสียหรือความเสียหายอื่นๆ ที่เกิดจากการใช้งาน EA ของคุณ