

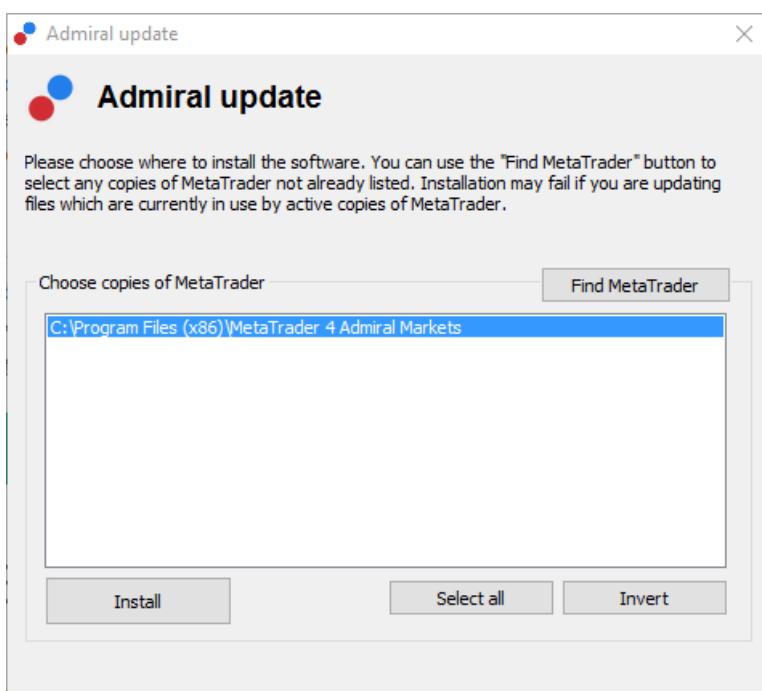
## MT4 Supreme Edition Trading Central indikatori

Šajā pamācībā atradīsiet uzstādīšanas un lietošanas instrukcijas MT4 Supreme Edition. Uzstādīšanas process un lietošana ir tieši tāda pati, kā **jaunajā MT5 Supreme Edition**. Sekojiet abilstošajām instrukcijām, kas aprakstītas MetaTrader 5 Supreme Edition.

### 1. Trading Central indikatoru atvēršana

[Lejupielādē MT4 Supreme Edition](#), pārliedzinoties, ka MetaTrader 4 ir aizvērts uzstādīšanas procesa laikā. Ja jums ir uzstādītas vairākas MetaTrader 4 versijas, varat atrast īsto mapi manuāli ar "Find MetaTrader" pogu.

Sekojiet instrukcijām līdz uzstādīšana ir pabeigta, pēc tam atkal atveriet MetaTrader 4.



Vērts atcerēties, ka šobrīd MT4 Supreme Edition funkcijas ir pieejams tikai Windows lietotājiem.

Trading Central indikatora atvēršana:

Jāatver jauns grafiks vai jāuzklikšķina uz esošā MetaTrader 4 vai 5 (MT4/MT5) un jāatrod *Admiral - Connect Expert Advisor (EA)* sarakstā, navigācijas logā.

Tad:

*Veiciet dubultklikšķi un tad uzvelciet to uz grafika, vai Spiediet peles labo pogu pirms izvēlieties "Pievienot grafikam" no izvēlnes.*



Varat izvēlēties savu iecienītāko funkciju Admiral - Connect augšējā rīkjoslā.

Nemiet vērā, ka vienlaicīgi var palaist tikai vienu EA uz viena grafika MT4 un MT5. Ja kāds EA uz grafika jau darbojas, mini terminal pievienošana aizstās esošo EA.

Lai palaistu vairāk kā vienu EA, atliek tikai atvērt vairāk par vienu grafiku.

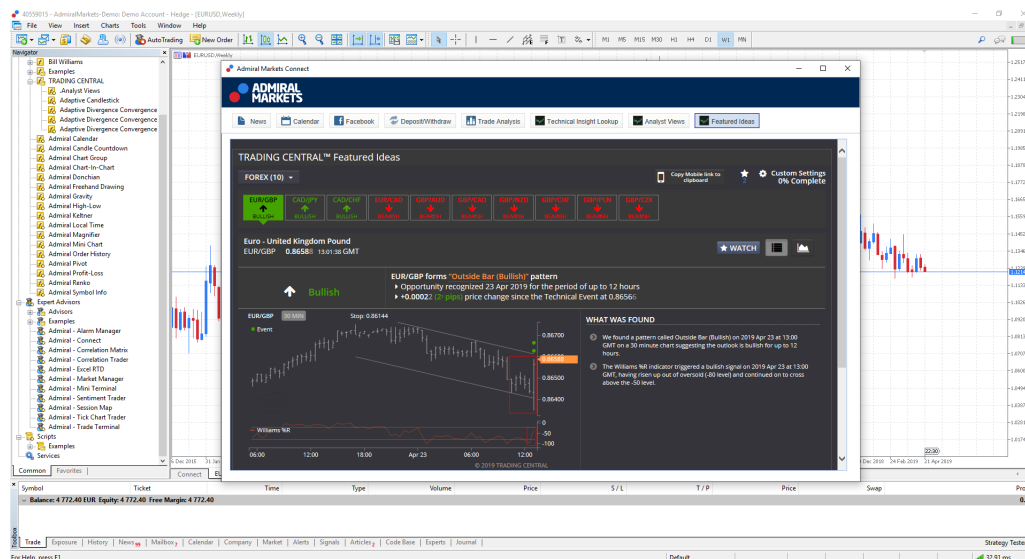
Papildu tehniskos indikatorus var atrast "Indicators" sadaļā MT4 un MT5 "Navigator" logā. Varat izvēlēties izmantot šādus indikatorus:

1. Analīzes skats
2. Progresīvās sveces
3. Progresīvās diverģences/konverģences līnijas un oscilatori

## 2. Trading Central indikatoru izmantošana

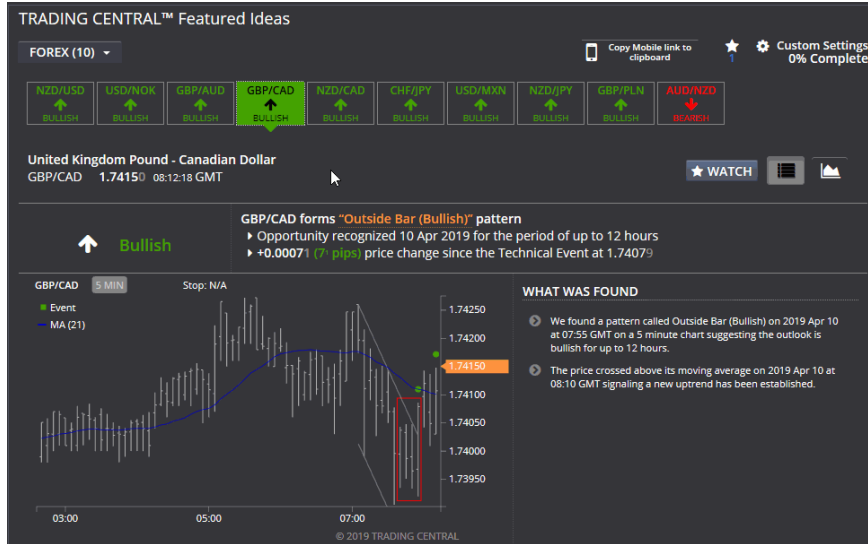
### 2.1. Forex Featured Ideas™

Forex Featured Ideas™ indikators sniedz objektīvu informāciju par dienas tirdzniecības iespējām, kuras identificē Trading Central apbalvojumiem bagātā tehniskās analīzes modeļu atpazīšana. Pielāgo idejas saviem iecienītākajiem valūtu pāriem, laika periodiem un tehniskās analīzes metodēm ar mūsu automatizētajiem un personalizētajiem iestatījumiem. Atrodi labākos tirdzniecības brīžus un viegli kontrolē savu portfeli ar mūsu paziņojumiem, kas parādās ikreiz, kad rodas būtisks Technical Event®.



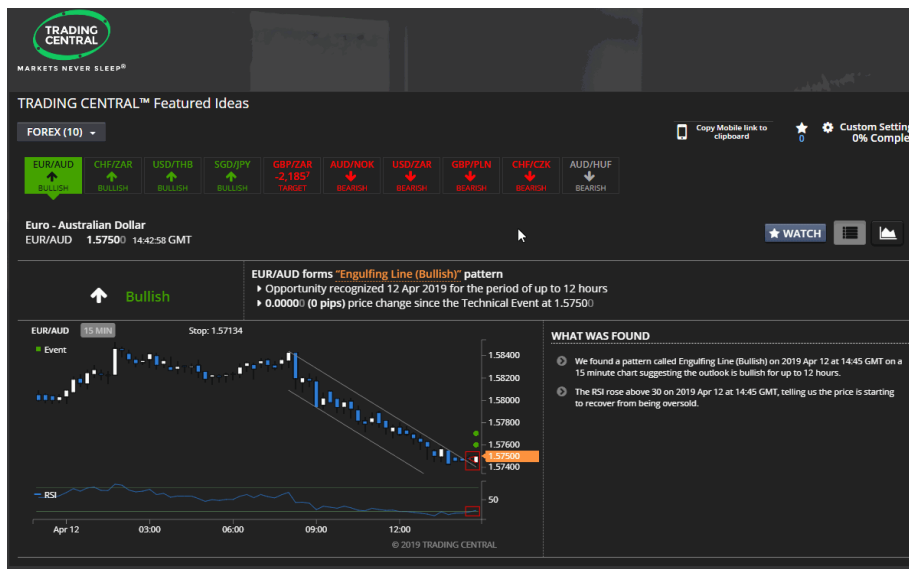
### 1. Laiņi lūgti sākuma lapā

Šeit jūs atradīsiet dažādas tirdzniecības idejas, ko identificējusi mūsu apbalvojumiem bagātā tehniskās analīzes modeļu atpazīšana!



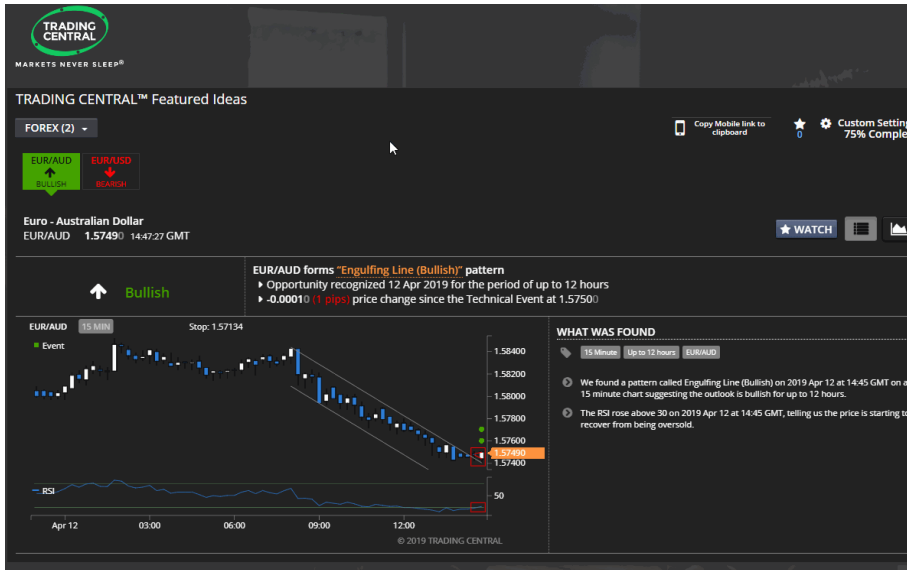
## 2. Pielāgojiet iestatījumus individuālām vēlmēm

Pielāgojiet filtrus, lai saņemtu tirdzniecības idejas, kas atbilst jūsu unikālajam tirdzniecības stilam un interesēm. Izvēlieties savus iecienītākos valūtu pārus, laika periodus, tehniskās analīzes metodes un vēl!



## 3. Uzziniet par tehnisko analīzi

Katra ideja piedāvā caurspīdīgus komentārus par to, kāpēc konkrētā ideja tika parādīta un ko tehniskie procesi nozīmē cenai. Turot peli virs modeļa, redzēsiet informāciju par konkrēto tehnisko modeli un apskatot ideju, varēsiet sekot līdzi tās veikspējai, lai nākamajā reizē, kad šāds tehniskais modelis ir aktuāls, varat veikt izglītotu spriedumu.



## 2.2. Technical Insight™

Technical Insight™ piedāvā realizējamas tehniskās analīzes idejas gandrīz jebkurā finanšu instrumentā, lai palīdzētu investoriem pilnveidot savas tirdzniecības stratēģijas. Ar līdzsvarotu funkciju klāstu, kas satur visaptverošu analīzi, izglītojošus komentārus un personalizācijas iespējas, Technical Insight™ piedāvā investoriem ar jebkādam prasmēm iespēju kontrolēt savas investīcijas.

### 1. Pašapzinīgu investoru attīstība

Katrs Technical Event® iekļauj izglītojošus komentārus un citus datus par konkrētu notikumu un tā ietekmi uz cenu modeļu figūrām.

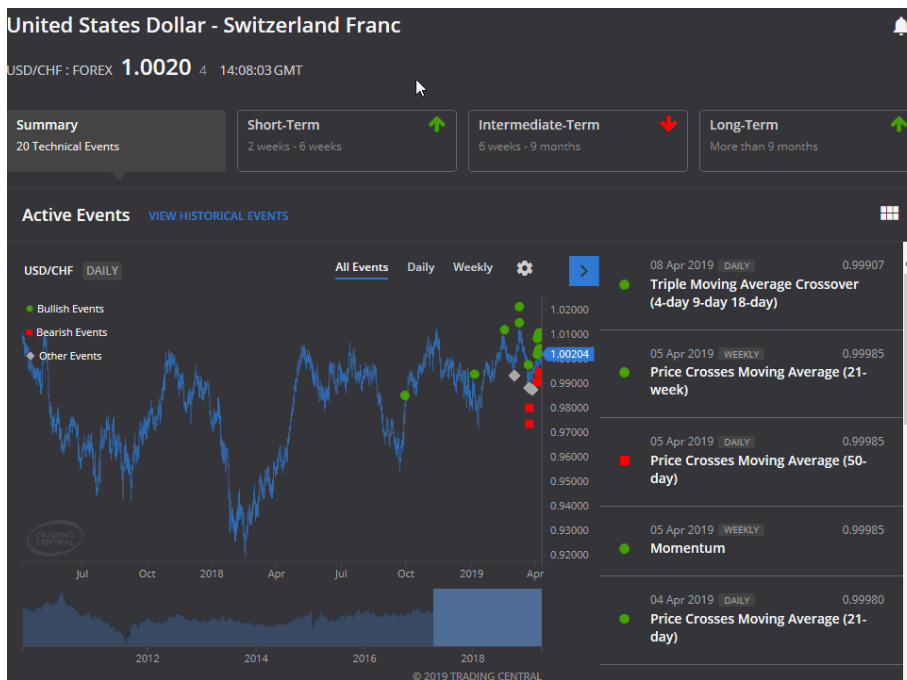
Investori var turpināt mācīties par jebkuru instrumentu caur "Learn more" un "View Historical Events" pogām. Šī informācijas aprites metode dod iespēju jauniem investoriem uzsākt tirdzniecību un turpināt mācīties savā tempā.



## 2. Nepieciešamais atbalsts, kad tas vajadzīgs.

Tehniskā kopsavilkuma atskaite ir mazais analītikas rīks, kas rada lielas izmaiņas investoru mijiedarbībā ar informāciju no Technical Insight™.

Nav nepieciešams izskatīt visus sīkumus pirms pieņemat lēmumu... Atskaite piedāvā kodolīgu tehniskās analīzes perspektīvu trīs laika periodos. Izmantojot patentētu pierādījumu svarīguma pieeju, atskaite parāda virziena perspektīvu, kas var būt "bullish", "bearish" vai neitrāla, īstermiņa un ilgtermiņa laika periodos, lai sniegtu vienkāršotu atbalstu tajā brīdī, kad tas ir vajadzīgs.



### Iekļautie tehniskie notikumi:

Technical Insight™ patentētā modeļu atpazīšana ir apvienota ar nozares lielāko tehniskās analīzes bibliotēku, kas iekļauj klasiskos modeļus, sveču modeļus, Eliota viļņus un tādus indikatorus kā Bolindžera joslas un MACD. Tas ļauj analizēt gandrīz jebkuru publiskā apgrozībā esošu finanšu instrumentu, piemēram, akcijas, ETF, indeksus, valūtas un fjūčerus.

Zemāk uzzini vairāk par dažādiem grafiku modeļiem, ko apskatām un to ietekmi uz instrumenta cenu:

### Klasiski grafiku modeļi

- **"Bullish" grafiku modeļi:**
- Augošs turpinājuma trijstūris
- Pamatnes ķīlis/trijstūris
- Turpinājuma dimants
- Turpinājuma ķīlis
- Dimanta pamatne
- Dubultā pamatne
- Karogs
- Galvas un plecu pamatne
- Megafona pamatne
- Karodziņš
- Noapaļota pamatne
- Simetriskais turpinājuma trijstūris
- Trīskārša pamatne
- Izlaušanās uz augšu

- **"Bearish" grafiku modeļi:**
- Turpinājuma dimants
- Turpinājuma ķilis
- Krītošs turpinājuma trijstūris
- Dimanta virsotne
- Divkārša virsotne
- Izlaušanās uz leju
- Karogs
- Galvas un plecu virsotne
- Megafona virsotne
- Karodziņš
- Noapaļota virsotne
- Simetrisks turpinājuma trijstūris
- Virsotnes trijstūris - virsotnes ķilis
- Trīskārša virsotne
  
- **Indikatori**
- Dubultā slīdošo vidējo krustošanās
- Cenas krustošanās ar slīdošo vidējo
- Trīskāršā slīdošo vidējo krustošanās

## Īstermiņa grafiku modeļi

- **"Bullish" grafiku modeļi:**
- Iekļaujoša līnija
- Noguruma svece
- Kapakmens
- Āmurs
- Iekšējā svece
- Inverss āmurs
- "Island Bottom"
- Galvenā apgrieziena svece
- Ārējā svece
- Divu sveču apgrieziens
  
- **"Bearish" grafiku modeļi:**
- Iekļaujoša līnija
- Noguruma svece
- Kapakmens
- "Hanging Man"
- Iekšējā svece
- "Island Top"
- Galvenā apgrieziena svece
- Ārējā svece
- "Shooting Star"
- Divu sveču apgrieziens
  
- **Cits:**
- "Gap" uz leju
- "Gap" uz augšu
  
- **Oscilatori:**
- Bolindžera joslas
- Preču kanāla indekss (CCI)
- Ātrs "Stochastic"
- Vidēja termiņa KST
- Impulss
- Slīdošo vidējo konverģence/diverģence (MACD)
- Relatīvā spēka indekss (RSI)
- Lēns "Stochastic"
- Williams %R

### 3. Vairāk informācijas

Apmeklējiet mūsu [YouTube kanālu](#), kas satur tiešsaistes tirdzniecība ierakstus, pamācības un atskaņošanas sarakstus no Admiral Markets UK Ltd.

**Atruna:** Admirals Europe Ltd sniedz šos papildinājumus par brīvu, balstītus uz Expert Advisor tehnoloģiju, iekš MT4. Visi EA ir aktīvi tikai tad, kad MetaTrader ir savienots ar internetu un mūsu serveriem. Admirals Europe Ltd ir rūpīgi testējis un pārliecinājies par tehnoloģijas uzticamību. Lai gan jāpatur prātā tas, ka kļūmes tehnoloģijā nevar 100 % izslēgt. Pārliecinies, ka pilnībā saproti šo papildinājumu funkcionalitāti, trenējoties ar to izmantošanu Admirals Europe Ltd piedāvātajos demo kontos. Admirals Europe Ltd neuzņemas atbildību par zaudējumiem vai kādiem citiem bojājumiem, kurus ir radījušas tehnoloģiskās nepilnības.