

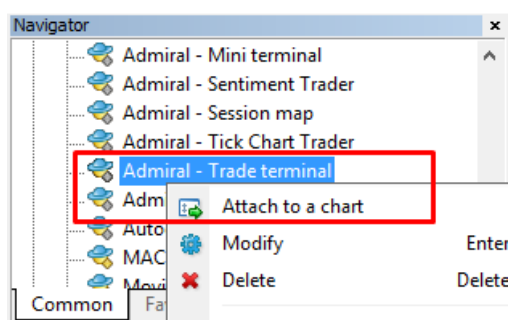
MT4 Supreme Edition Trade Terminal

U ovim uputama, naći ćete instrukcije za instalaciju i korištenje MT4 Supreme Edition platforme. Instalacija i korištenje **Nove MT5 Supreme Edition** platforme je isto.

1. Pregled Trade terminala

1.1. Otvaranje trade terminala

[Preuzmite MT4 Supreme Edition](#) i prije instalacije ugasite MetaTrader 4 platformu.



Da biste pokrenuli trade terminal, otvorite graf bilo kojeg instrumenta na MetaTrader 4 (MT4) platformi. Nakon toga dodajte *Admiral Trade Terminal* na graf. Sada možete:

1. *dvostruki klik* na Auto trgovanje (EA) u prozoru "Navigator" i povucite EA na graf, ili
2. *desni klik* pa nakon toga u meniju odaberite *Dodaj na graf*.

Imajte na umu da možete koristiti samo jednog EA na jednom grafu na MT4. Ako je EA već pokrenut, dodavanje drugog EA na isti graf će ga samo zamijeniti. Za korištenje više EA na istom instrumentu, jednostavno otvorite više grafova.

Trade Terminal u potpunosti zauzima cijeli graf. Da biste spriječili gubitak postavki na grafu, otvorite novi i Trade Terminal pokrenite na njemu.

1.2. Dijelovi Trade Terminala

Trade Terminal se sastoji od tri dijela:

1. pregled tržišta
2. informacije o računu
3. popis naloga.

Informacije o računu i popis naloga možete sakriti na način da kliknete dvostruke strelice. Ova opcija omogućuje gledanje informacija o instrumentima na većem prozoru. Također možete manualno prilagoditi veličinu prozora kako biste je prilagodili vlastitim potrebama. Da biste to napravili, kliknite na okvir koji odvaja dva prozora i povucite ga.

Market Watch

Instrument	Current Price	Spread	Buy Price	Sell Price
[DAX30]	10,461.0	1.0	10,462.0	10,461.0
EURUSD	1.12066	1.2	1.12078	1.12066
USDCHF	0.96059	2.6	0.96085	0.96059
CADCHF	0.73368	4.3	0.73411	0.73368

Trading terminal

Account info: 21082766 (EUR)

Setting	Value
Balance	12,386.17
Equity	12,386.17
Floating P/L	0.00
Free Margin	12,386.17
Margin In Use	0.00
Open Positions	0
Pending Orders	0
Pips Profit	0.0

Open and pending orders

Ticket	Symbol	Action	Volume	Net profit	Pips	S/L	T/P	Risk (i...)	Profit (i...)
--------	--------	--------	--------	------------	------	-----	-----	-------------	---------------

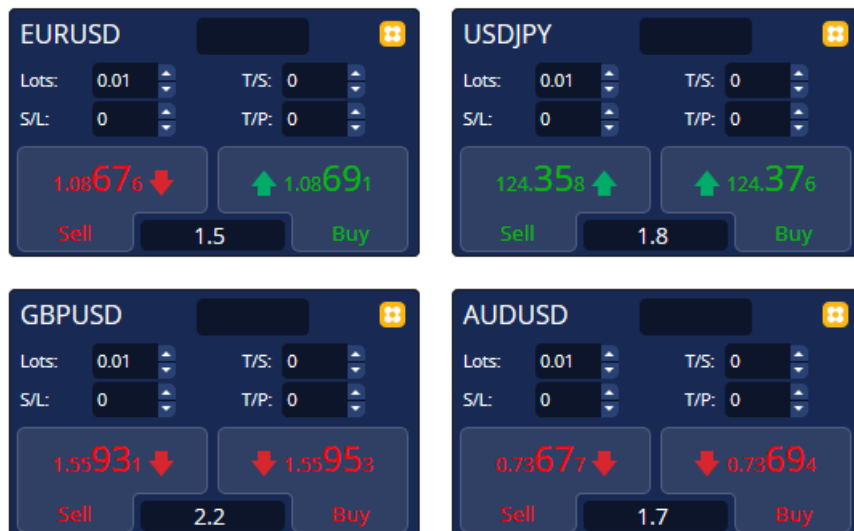
Trade Terminal prikazuje svu aktivnost na računu, a ne samo naloge zadane na samom terminalu. Npr., ako trgujete uz pomoć automatizirane strategije ili manualno zadajete naloge na MT4 - ti nalozi će biti vidljivi i na Trade Terminalu.

2. Pregled tržišta

Prozor "Pregled tržišta" prikazuje alat sličan Mini terminalu za svaki instrument. Funkcije ovog prozora su objašnjene u zasebnim uputstvima.

Instrumenti u prgledu tržišta Trade Terminala sinkroniziraju se s pregledom tržišta koji je već ugrađen na MT4 platformu. Da biste dodali ili uklonili instrumente, jednostavno ih uklonite s MT4 pregleda tržišta.

Market Watch



Napominjemo da brzina Trade Terminala ovisi o broju prikazanih instrumenata. Previše instrumenata može uzrokovati kašnjenje.

2.1. Zadavanje buy/sell naloga

Kupovne ili prodajne naloge na svakom instrumentu moguće je zadati pomoću polja *Buy* i *Sell*. Pri vrhu prozora ćete vidjeti ukupnu neto izloženost na pojedinom instrumentu. Npr. +0,10 lotova ako ste imate otvorenu samo jednu kupovnu poziciju od 0,10 lotova.

Veličinu naloga na novim nalogima kao i Stop Loss, Take Profit i pomični Stop moguće je podešavati pomoću polja *Buy* i *Sell*.

2.2. Investitorski kalkulator

Možete otvoriti kalkulator za svako od ovih polja držeći tipku *CTRL* i uz to *lijevi klik mišem* na željeno polje. Npr.:

Npr.

1. ako planirate trgovati 0,25 lotova i želite postaviti Stop Loss na točno 100 EUR gubitka ili postotak Vašeg stanja na računu, možete
2. stisnuti *CTRL* i kliknuti na polje za SL da biste otvorili kalkulator i omogućili sustavu da izračuna broj pipova.

Ako zbog veličine lota nije moguć precizni izračun, kalkulator će zaokružiti rezultat na nižu vrijednost.

Calculate lot size from S/L

Calculate the lot size to use based on the size of the S/L and the amount of cash to risk.

S/L: pips

Fixed cash risk: EUR

% of equity: % of EUR 12677.03

% of balance: % of EUR 12,700.47

Lot size calculation

Cash risk: EUR 100.00
 Pip value per lot: EUR 9.06
 S/L risk per whole lot: EUR 181.12
 Lots: **0.55**

	Margin +	Margin In Use	Free Margin
Buy 0.50	10.00	164.66	12,512.38
Sell 0.50	110.00	264.66	12,412.38

Margin usage is indicative

Kalkulator prikazuje informacije o razini margine za Vaš novi nalog ako kliknete na polje za lot i držite CTRL.

2.3. Postavljanje naloga na čekanju

Naloga na čekanju možete zadati klikom na i nakon toga odabrati *Novi nalog*. Moguće je odabrati tip naloga i ulaznu cijenu, Stop Loss, Take Profit itd.

Cijena ulaska za naloga na čekanju može biti definirana kao fiksna cijena ili kao udaljenost u pipovima. Npr.:

1. ako odaberete Buy limit i unesete vrijednost od 20 pipova umjesto cijene, onda
2. je nalog na čekanju postavljen 20 pipova ispod trenutnog tečaja.

2.4. One-cancels-other (OCO) nalози

Prozor za novi nalog (dostupan preko također Vam omogućuje da postavite OCO naloga. Postoje dva tipa OCO naloga.


1. *OCO probijanje* omogućuje Vam postavljanje dvije cijene ili dvije udaljenosti u pipovima, sa svake strane trenutne cijene. Mini terminal će postaviti buy stop i sell stop u skladu s cijenama. Nakon što se jedan od dva naloga izvrši, drugi će biti automatski poništen. Ovakav nalog se koristi kada se očekuje veliki pomak cijena u jednom smjeru. Mnoge strategije trgovanja se temelje na probijanjima, a ovaj tip naloga omogućuje jednostavno zadavanje naloga u takvim situacijama.
2. *OCO odbijanja* je tip naloga u kojem mini terminal postavlja buy limit i sell limit. Ovakav tip naloga se koristi kada se očekuje povratak cijene prema npr. razini na kojoj je jučer.

2.5. Predložci naloga

Ukoliko često trgujete s npr. buy limit nalozima udaljenima 20 pipova od trenutne cijene i SL 100 pipova ispod, možete spremiti predložak s takvim postavkama da ne morate svaki puta ponovno upisivati udaljenost u pipovima.

1. Kliknite polje
2. unesite detalje pod *Novi nalog*
3. kliknite polje *Sačuvaj predložak* i odaberite naziv za postavke.

Nakon toga možete brzo aktivirati predložak na način da:

1. pritisnite *ctrl* i kliknite  polje, nakon toga
2. odaberete sačuvani predložak s popisa, i
3. Vaš nalog će biti automatski proveden.

Imajte na umu da program neće tražiti dodatnu potvrdu za ovakav tip naloga.

2.6. Zatvaranje naloga



Da biste zatvorili otvorenu poziciju, kliknite na oznaku pozicije pri vrhu Mini Terminala (npr. +0,10, -0,50 itd.) i prikazat će dostupne opcije.

Ovaj prozor prikazuje profitabilnost Vaše pozicije u iznosu novca i pipovima. Cijena ispod profita u pipovima je prosječna cijena ulaza ako je bilo više naloga.


Ovdje možete zatvoriti sve otvorene pozicije na instrumentu ili hedžirati otvorenu izloženost.

MT4 ima mnogo inovativnih funkcija za zatvaranje naloga, uključujući:

1. *Zatvori sve* - zatvara sve otvorene pozicije i naloge na čekanju
2. *Zatvori otvorene pozicije* - zatvara sve otvorene pozicije (nalozi na čekanju ostaju otvoreni)
3. *Obrisi naloge na čekanju* - briše samo naloge na čekanju
4. *Zatvori sve u profitu* - zatvara sve pozicije koje su u profitu
5. *Zatvori sve u gubitku* - zatvara sve otvorene pozicije u gubitku
6. *Otvori suprotnu poziciju* - zatvara postojeću poziciju i otvara u suprotnom smjeru uz istu veličinu pozicije
7. *Hedžiranje* - otvara poziciju iste veličine, ali suprotnog smjera od postojeće. Postojeća pozicija ostaje otvorena.

Pojedinačne naloge možete zatvoriti u uobičajenom MT4 prozoru ili na mini terminalu uz korištenje različitih postavki.

2.7. Informacije o instrumentu

Informacije o instrumentu možete vidjeti na način da kliknete  polje i odaberete *Informacije o instrumentu*. Ova radnja će otvoriti prozor koji pokazuje minimalni pomak cijene, minimalnu i maksimalnu veličinu naloga itd.











2.8. Otvori novi graf

Novi graf možete otvoriti na način da kliknete na  polje i odaberete *Novi graf*.

3. Sažetak računa

Sažetak računa pokazuje važne informacije o Vašem računu - stanje, trenutni profit ili minus, slobodnu marginu i broj otvorenih pozicija.

Account info: 21104877 (EUR)		
Setting	Value	
Balance	7,581.94	
Equity	7,670.01	
Floating P/L	+88.07	
Free Margin	7,470.01	
Margin In Use	200.00	
Open Positions	1	
Pending Orders	0	
Pips Profit	+9.7	

Alarm možete dodati na svaku poziciju na način da kliknete na ikonu u obliku zvona pokraj nje. Alarm možete tražiti kada:

1. slobodna margina padne ispod \$1000, ili
2. kada broj pozicija padne na nulu (kad su sve pozicije zatvorene).

Alarmi su prikazani u pop-up prozoru na MT4 i mogu biti poslani obavijest i putem emaila.

Nakon što je alarm postavljen, boja ikone sa zvonom promijeni se u žutu. Ako je alarm aktiviran, boja se promijeni u crvenu.

3.1. Razine alarma

Alarm možete postaviti na određenu vrijednost (npr. 1000) i odabirom hoće li se alarm aktivirati kad vrijednost:

1. dođe iznad postavljene vrijednosti
2. padne ispod
3. točno je na postavljenoj vrijednosti, ili
4. je različita od nje.

Npr.

1. ako su trenutno otvorene dvije pozicije i želite biti obaviješteni o promjeni broja otvorenih pozicija, trebate
2. unijeti vrijednost 2 u alarm i odabrati *Različito od*.

3.2. Ponovljeni alarmi

Alarmi mogu biti podešeni da se automatski ugase nakon što su aktivirani ili da se ponavljaju. Period ponavljanja određuje vrijeme kada će se alarm ponovno aktivirati.

Npr.

1. ako ste zatražili alarm kad slobodna margina padne ispod \$1000, onda
2. period ponavljanja sprječava alarm da se uključuje svakih par sekundi ako se slobodna margina kreće na razini od 999 do 1001\$.

3.3. Email

Uz standardni signal, možete dobiti obavijest emailom kad se alarm aktivira. Da biste dobili email, morate ući u MT4 email postavke, - *Alati > Opcije > Email.*

3.4. Zatvaranje grafova i naloga



Možete podesiti dva parametra koja će aktivirati alarm.

1. Funkcija *Zatvori sve naloge* će pokušati zatvoriti sve otvorene pozicije i otkazati sve naloge na čekanju, kada je alarm uključen. U pravilu se koristi u kombinaciji s alarmom o slobodnoj margini, kako bi se spriječio Margin Call.
2. Funkcija *Zatvori sve grafove* zatvara sve MT4 grafove osim grafa Trade terminala. Glavni razlog za korištenje ove funkcije je sprječavanje robora za postavljanje samostalnih naloga.

4. Popis naloga

Popis naloga prikazuje sve otvorene pozicije na čekanju na Vašem računu i pruža mogućnost korištenja alata za upravljanje tim nalozima. Replicira informacije s popisa na MT4 platformi, ali uključuje neke dodatne detalje kao što je trajanje i profitabilnost pozicije u pipovima.

Open and pending orders											
All orders Close Tools OCA Summary Settings											
Ticket	Symbol	Action	Volume	Net profit	Pips	S/L	T/P	Risk (in...)	Profit (i...)	Open p...	
✖ 93279131	EURUSD	Buy	1.00	+94.42	+10.4		1.10397	No s/l	+319.57	1.10045	
✖ 93291896	[DAX30]	Buy	2.00	0.00	0.0		10,223.7	No s/l	+49.00	10,199.2	

Ako  pokraj naloga promijeni u , to znači da Trade Terminal izvršava automatske radnje na nalogu, kao što je

1. Trailing Stop
2. ili automatsko zatvaranje, ili
3. nalog može biti dio OCA grupe.

Radnje koje su u izvršenju možete provjeriti na način da kliknete na ikonu i odaberete *Radnje u tijeku*.


4.1. Sortiranje popisa

Popis naloga možete sortirati po bilo kojem stupcu. Jednostavno kliknite na naslov poput *Ticket*, da biste sortirali po veličini.

Također možete presložiti stupce na popisu na način da povučete naslove lijevim klikom miša.

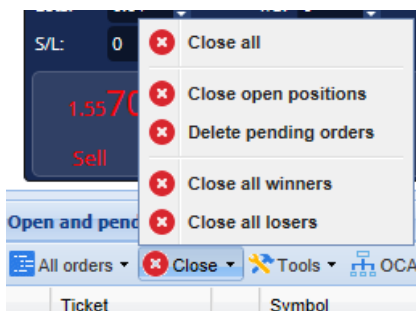
Uz to, može prikazati ili sakriti stupce na način da kliknete na strelicu pokraj stupca i odaberete odgovarajuću opciju.

4.2. Zatvaranje naloga

Zatvoriti poziciju ili otkazati nalog na čekanju možete otkazati na način da kliknete na  pokraj naloga.

Opcija Zatvori u izborniku na alatnoj traci iznad popisa naloga sadrži mogućnost zatvaranja više naloga, uključujući:


1. *Zatvori sve* – zatvara sve otvorene pozicije i naloge na čekanju
2. *Zatvori otvorene pozicije* – zatvara sve otvorene pozicije (nalozi na čekanju ostaju otvoreni)
3. *Otkazi naloge na čekanju* – briše sve naloge na čekanju (ali ne utječe na otvorene pozicije)
4. *Zatvori sve u profitu* – zatvara sve pozicije koje su u profitu
5. *Zatvori sve u gubitku* – zatvara sve otvorene pozicije u gubitku.



4.3. Podešavanje naloga

Pozicije možete zatvoriti djelomično, podesiti SL ili postaviti pomični stop.

Za pristup ovim funkcijama:

1. kliknite na  pokraj pojedinog naloga
2. odaberite *Svi nalozi* pod izbornikom *Alati* i dobit ćete pop-up prozor na kojem možete izvršiti željene akcije
3. Odaberite naloge koje želite i kliknite na *Odabrani nalozi* u izborniku *Alati*

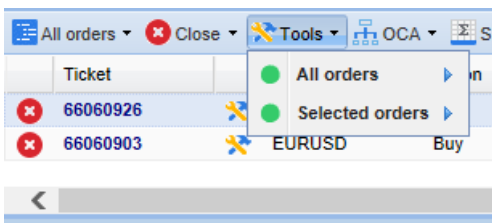
4. kliknite na  u prozoru sa sažetkom.

4.3.1. Odabir naloga s popisa

Možete odabrati nekoliko naloga s popisa. Odabir funkcionira isto kao i na drugim programima za Windows.

1. Klikom na drugi nalog poništava se prethodni odabir.
2. Koristeći *shift+click*, odabirete sve naloge između trenutno odabranog i novog na kojeg kliknete.
 Npr.
 1. ako postoji pet naloga na popisu, a
 2. Vi želite odabrati naloge od drugog do četvrtog, kliknite
 3. drugi nalog i *shift+click* na četvrti nalog.
3. Ukoliko nalog trenutno nije odabran, ova funkcija će ga odabrati. Vrijedi i obrnuto. Možete odabrati sve naloge osim jednog na način da
 1. kliknete na prvi nalog i
 2. *shift+click* na zadnji, a nakon toga
 3. *ctrl+click* na nalog koji želite izostaviti.

Nakon što ste odabrali naloge, možete koristiti funkciju *Odabrani nalози* u izborniku *Alati*. Ova funkcija je onemogućena ako nema odabranih naloga.



4.3.2. Djelomično zatvaranje, SL, TP i TS

Možete:

1. djelomično zatvoriti nalog i
2. postaviti/podesiti SL, TP ili TS.

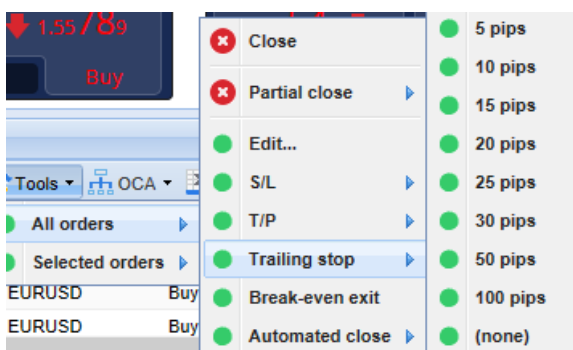
Vrijednosti za Stop Loss i Take Profit su izražene u pipovima, iako mogu biti podešeni i za stavljanje na ulaznu cijenu.

Djelomično zatvaranje ne može uvijek biti precizno izvršeno. Npr. ne možete zatvoriti točno 50% naloga veličine 0,03 lota, jer 0,015 lotova nije moguće zadati. U takvim situacijama dolazi do zaokruživanja na nižu vrijednost.


Npr.

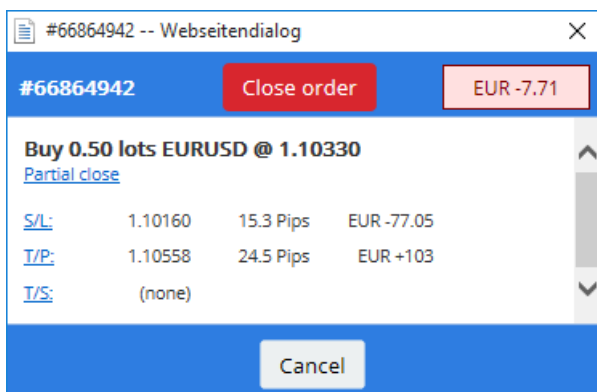
1. ako želite zatvoriti 50% naloga od 0,03 lota,
2. bit će zatvoren 0,01 lot, a preostalih
3. 0,02 lota ostat će otvoreno.

Napominjemo da automatsko zatvaranje naloga provodi Vaš terminal, a ne broker. Prestat će raditi ako zatvorite Vaš Trade Terminal ili MT4.



4.3.3. Detalji naloga

Također možete otvoriti pop-up prozor za svaki nalog na način da kliknete na broj naloga ili na  i odabirom opcije *Uredi*.



Pop-up prozor prikazuje:

1. koliko su blizu razine SL i TP, i
2. iznos u novcu koja će biti zarađena i izgubljena ukoliko cijena dođe do SL ili TP.

Trenutni profit na poziciji prikazan je u gornjem desnom kutu prozora. Može biti prebačen na iznos u novcu ili pipove na način da kliknete na njega.

Poziciju možete zatvoriti koristeći crveno polje, a podesiti SL ili TP klikom na te opcije.

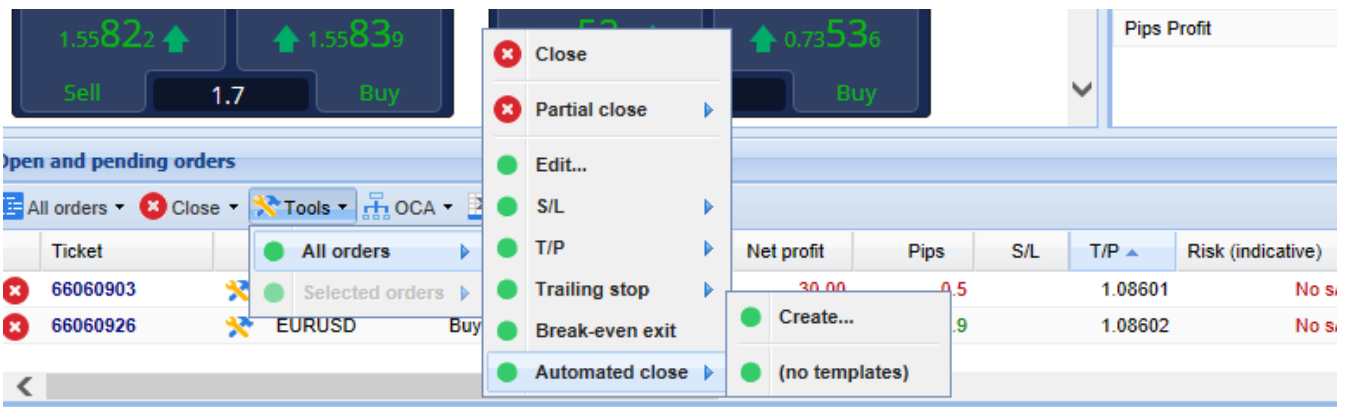
4.4. Automatsko zatvaranje

Automatsko zatvaranje omogućuje Vam definiranje pravila za izlazak iz pozicije. Ona se mogu sastojati od više dijelova (npr. postepeno izlaženje iz pozicije) i mogu sadržavati i alarme. Automatsko zatvaranje može biti snimljeno kao predložak za brže korištenje u budućnosti.

Napominjemo da automatsko zatvaranje naloga provodi Vaš terminal, a ne broker. Prestati će raditi ako zatvorite Vaš Trade Terminal ili MT4.

Automatsko zatvaranje možete postaviti na način da odaberete:

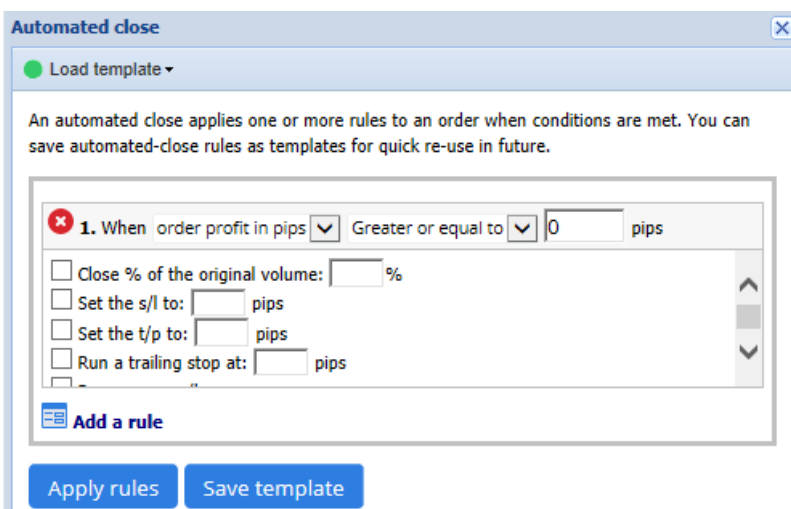
1. *Automatsko zatvaranje* iz izbornika *Alati* za pojedini nalog, a nakon toga
2. *Kreiraj* da biste definirali pravila zatvaranja, ili
3. *Uredi* ako već postoji aktivno pravilo za zatvaranje.



4.4.1. Odredbe/pravila automatskog zatvaranja

Pri vrhu formulara *Automatsko zatvaranje* možete odabrati vrijednost na kojoj će se pravilo primjeniti.

Sami odabirete kriterije kao što su profit u pipovima ili vremenski period u kojem je nalog bio otvoren. Npr. da biste nalog zatvorili nakon što je bio otvoren jedan sat, odaberite *Trajanje naloga, jednako ili više od* i unesite vrijednost 60.



Za svako pravilo za zatvaranje koje postavite, možete definirati više aktivnosti kao što je djelomično zatvaranje, postavljanje stop lossa ili trailing stopa ili obavijest emailom. Za uključivanje pojedinih akcija jednostavno kliknite na odgovarajuća polja.

Imajte na umu da se postotak naloga koji će biti zatvoren odnosi na početnu veličinu naloga, a ne trenutnu veličinu.

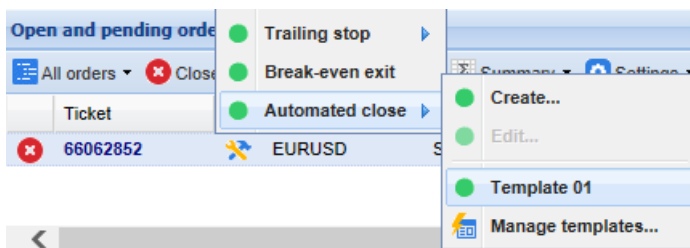
Npr.

1. ako imate dva stupnja i u svakom od njih je podešeno da se zatvori 50% naloga, onda
2. će nalog biti u potpunosti zatvoren kad dođe do drugog stupnja.

4.4.2. Spremanje predložaka automatiziranih zatvaranja

Nakon što ste definirali pravila automatiziranog zatvaranja, možete ih spremiti na način da kliknete polje *Spremi predložak*. U budućnosti ga možete aktivirati na način da:

1. odaberete *Automatsko zatvaranje* u izborniku *Alati* i
2. odabirom predložka s popisa.



Popis možete organizirati na način da kliknete na *Uredi predloške*.

Imajte na umu da program neće tražiti dodatnu potvrdu za ovakav tip naloga.

Predlošci za automatsko zatvaranje spremaju su na Vaše računalo, To znači da ako ih želite koristiti na drugom računalu, to znači da:

1. ih morate kopirati na drugo računalo, ili
2. kreirati nove.

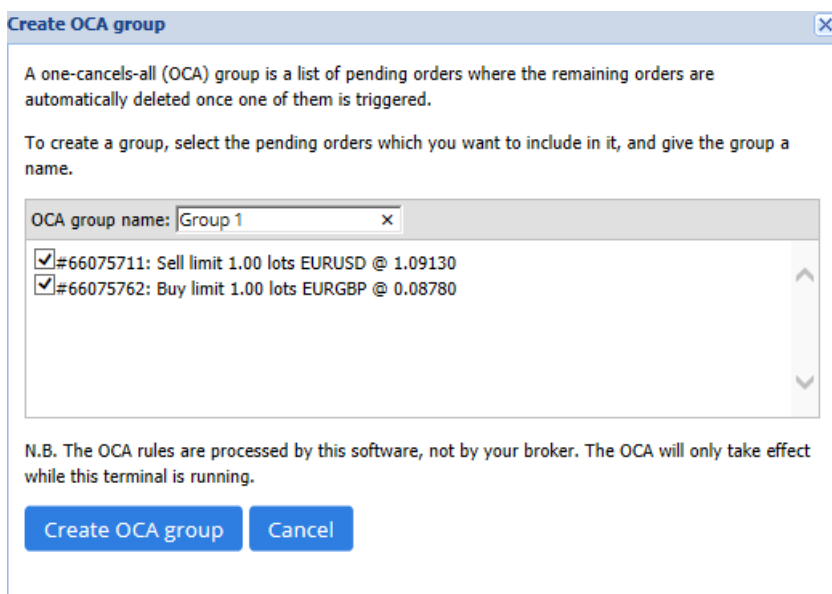
4.5. OCA grupe

Trade Terminal Vam omogućuje kreiranje OCO grupa naloga na čekanju - kod kojih se preostali nalozi otkazuju kad se prvi od njih otvori.

OCO nalog je zapravo OCA grupa u kojoj postoje samo dva naloga u grupi.

Napominjemo da automatsko zatvaranje naloga provodi Vaš terminal, a ne broker. Prestati će raditi ako zatvorite Vaš Trade Terminal ili MT4.

OCA grupu možete kreirati na način da odaberete opciju *Kreiraj OCA grupu* iz *OCA* izbornika. Ova mogućnost je prisutna samo ako imate barem dva naloga na čekanju.



Jedan nalog može pripadati više OCA grupa. Možete ga obrisati na način da odaberete *Obriši OCA grupu* u izborniku *OCA*. Imajte na umu da ova opcija neće obrisati naloge na čekanju nego samo maknuti povezanost naloga u OCA grupi.

4.6. Sažetak naloga

Sažetke otvorenih pozicija možete vidjeti u izborniku *Sažetak* u alatnoj traci iznad popisa predložaka. Otvorit će se prozor u kojem se nalaze informacije kao što su:

1. ukupni profit/gubitak na svim otvorenim pozicijama
2. ukupna veličina svih pozicija

3. odvojene kupovne i prodajne pozicije.

Category	Ope...	Profit	Swap	Comm	NetP...	Pips	Volu...
Long		1	-9.02	0.00	0.00	-9.02	-4.7 Long 0.30
Short		1	-13.43	0.00	0.00	-13.43	-1.4 Short 1...

Aktivnosti na svim nalogima možete provoditi na način da kliknete ikonu

4.7.Postavke

Postavke Trade Terminala možete kontrolirati preko opcije *Postavke i dopuštenja* u izborniku *Postavke*.

Nekoliko je opcija:

1. *Potvrdi novi nalog* - uključuje ili gasi potvrde pri zadavanju brzih naloga
2. *Potvrdi zatvaranje svih* - uključuje ili isključuje potvrde kad zatvorite sve pozicije na jednom instrumentu
3. *Hedžiranje omogućeno* - početna postavka terminala. Ako na otvorite kupovnu i prodajnu poziciju iste veličine na istom instrumentu, imat ćete otvorene dvije pozicije. No platformu možete podesiti da kupovna pozicija zatvara prodajnu poziciju.

Confirmations and settings -- Webseitendialog

These settings affect the full terminal and all mini in-chart terminals.

Confirm quick-buy and quick-sell orders

Confirm close-all for symbols

Non-hedging mode (sells close buys, and vice versa)

Max order slippage:

Sounds:

New market order: (none) ▼ Test

New pending order: (none) ▼ Test

Filled pending order: (none) ▼ Test

Closed position: (none) ▼ Test

Deleted pending order: (none) ▼ Test

Npr.

1. ako imate 0,3 lota kupovnih pozicija i 0,1 lot prodajnih, onda
2. će Vam ostati kupovni nalog od 0,2 lota.

Obično, uz deaktiviranu opciju hedžiranja, brže je zatvarati naloge. Klik na polje sučelja omogućuje zatvaranje ili djelomično zatvaranje naloga.

4.7.1.Zvukovi upozorenja

Dodatno, prikazani izbornik omogućuje postavljanje zvučnih obavijesti za određene događaje. Odaberite zvučni signal i postavite ga na sljedeće događaje:


1. *Novi nalog*
2. *Novi nalog na čekanju*
3. *Nalog na čekanju aktiviran*
4. *Pozicija zatvorena*
5. *Nalog na čekanju obrisano*

Polje *Test* omogućuje slušanje odabranog zvučnog signala.

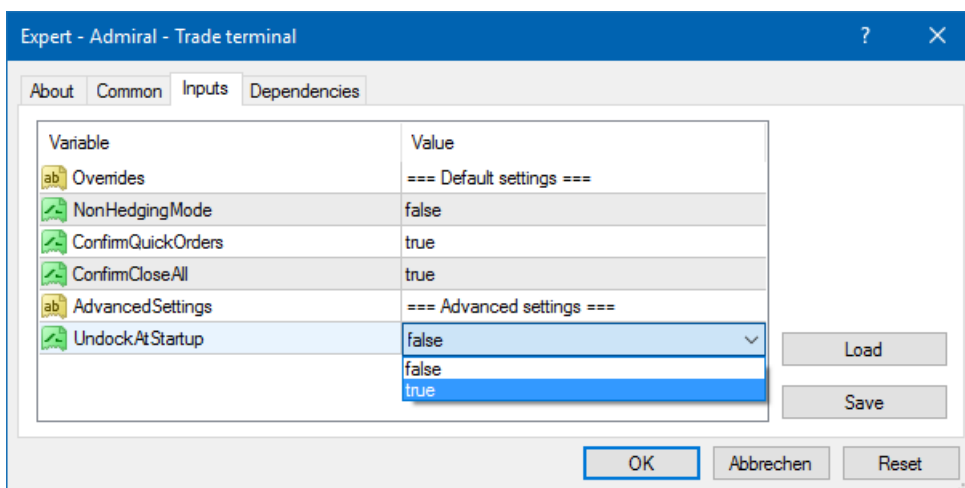
Pripazite da spremite Vaše postavke, jer će u suprotnom biti poništene.

4.7.2. Otvaranje trade terminala

Ova opcija Vam omogućuje trgovanje s više monitora u isto vrijeme.

Mini terminal možete odvojiti u zaseban prostor na način da:  Polje *Postavke* i opcija *Odvoji terminal*. Trgovati možete nastaviti i kad terminal nije spojen na graf. Da biste ga ponovno spojili, kliknite na *Alati* i odaberite *Spoji na terminal*.

Možete promijeniti postavke Trade Terminala. Da biste to napravili kliknite na *Inputi* pa na *Odspoji pri pokretanju*.



5. Više informacija

Slobodno posjetite naš [Youtube kanal](#), na kojem možete vidjeti snimke trgovanja uživo, upute za MT4 i [Supreme Edition](#).

Ograničenje odgovornosti:

Admiral Markets UK Ltd ove dodatke, temeljene na EA tehnologiji, besplatno daje na korištenje svojim klijentima. Kao i kod svih EA, funkcioniraju samo dok je MetaTrader 4 spojen na internet i naše servere. Admiral Markets UK Ltd je temeljito testirao njihovu pouzdanost, ali kao što je slučaj kod svake tehnologije, mogućnost kvara nije moguće u potpunosti eliminirati. Pobrinite se da u potpunosti razumijete svih dodataka za platforme Admirals prije nego ih počnete koristiti na Live računu. Admiral Markets UK Ltd neće biti odgovoran za gubitak ili bilo koju drugu štetu nastalu zbog tehničkih komplikacija.