

## MT4 Supreme Edition Tick Chart Trader

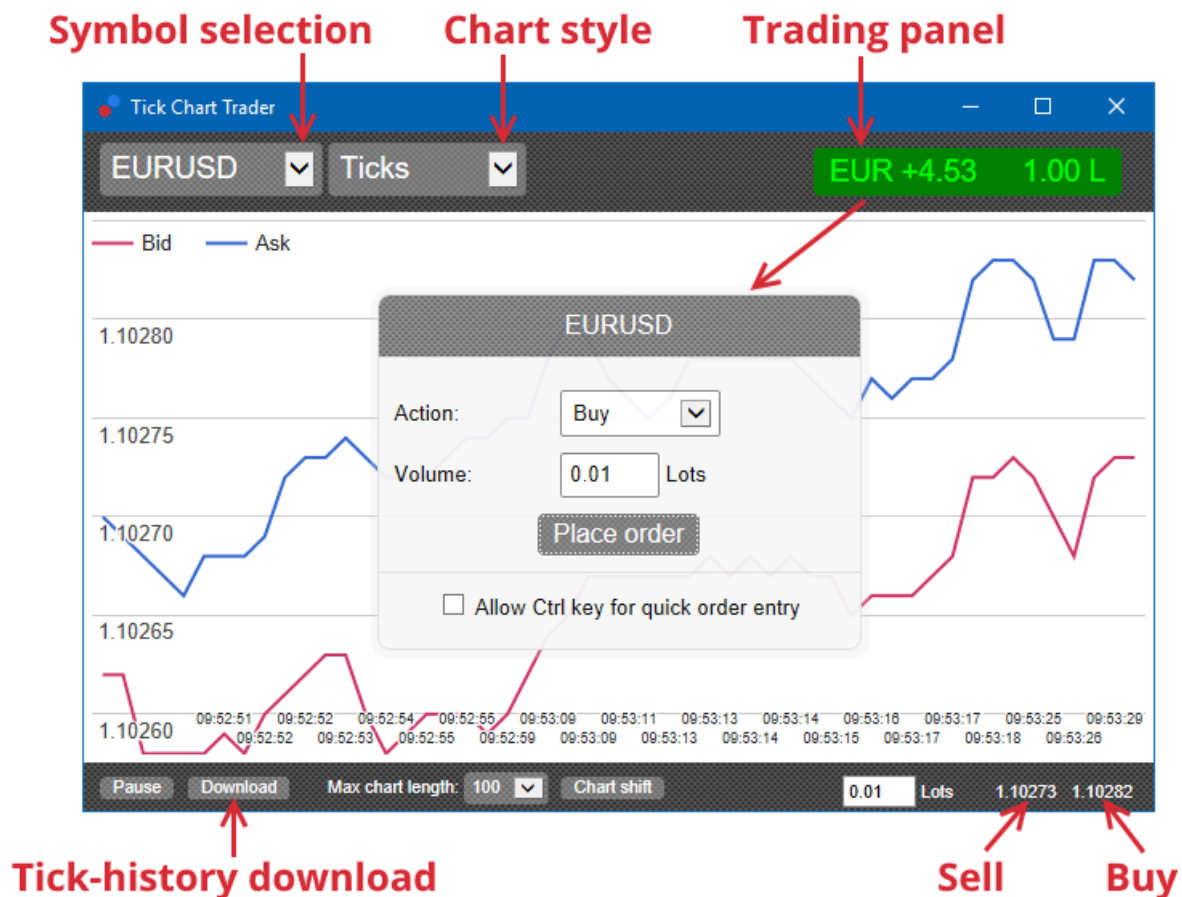
V tomto manuálu naleznete instrukce pro instalaci a použití MT4 Supreme Edition. Instalační proces a použití je stejné jako u **nové MT5 Supreme Edition**. Jednoduše použijte popsané pokyny ve Vašem MetaTraderu 5 Supreme Edition stejným způsobem.

### 1. Přehled Tick Chart Traderu

Tick chart trader je aplikace zobrazující tickové grafy v široké škále stylů, což umožňuje rychlé obchodování pomocí klávesnice nebo myši.

Tickový graf běží od okamžiku, kdy je aplikace spuštěna. Neposkytuje přístup k předchozím tickovým datům.

[Stáhněte si MT4 Supreme Edition](#) a ujistěte se, že máte během instalačního procesu MetaTrader 4 zavřený.



Po znovuotevření MetaTraderu 4 Vám aplikace nabídne pět stylů grafu:

1. tick grafy
2. tick speed grafy
3. timed grafy
4. candles grafy
5. versus grafy.

Aplikace také:

1. poskytuje extra rychlý vstup do pozice a výstup z pozice
2. používá *First In, First Out* (FIFO) jako základ

3. podporuje klávesnici a myš.

## 2. Grafy

### 2.1. Tickové grafy

Tick chart trader dává tickovému grafu funkčnost. Tickové grafy zobrazují změnu v poptávkové nebo nabídkové ceně, ticková data jsou aktualizována pokaždé, když se poptávková nebo nabídková cena změní. Čas mezi každým bodem v grafu se může lišit v závislosti na tom, jak aktivní trh je.



### 2.2. Tick speed graf

Zobrazen je každý tick a šedé svíčky ukazují čas mezi ticky. Čas je:

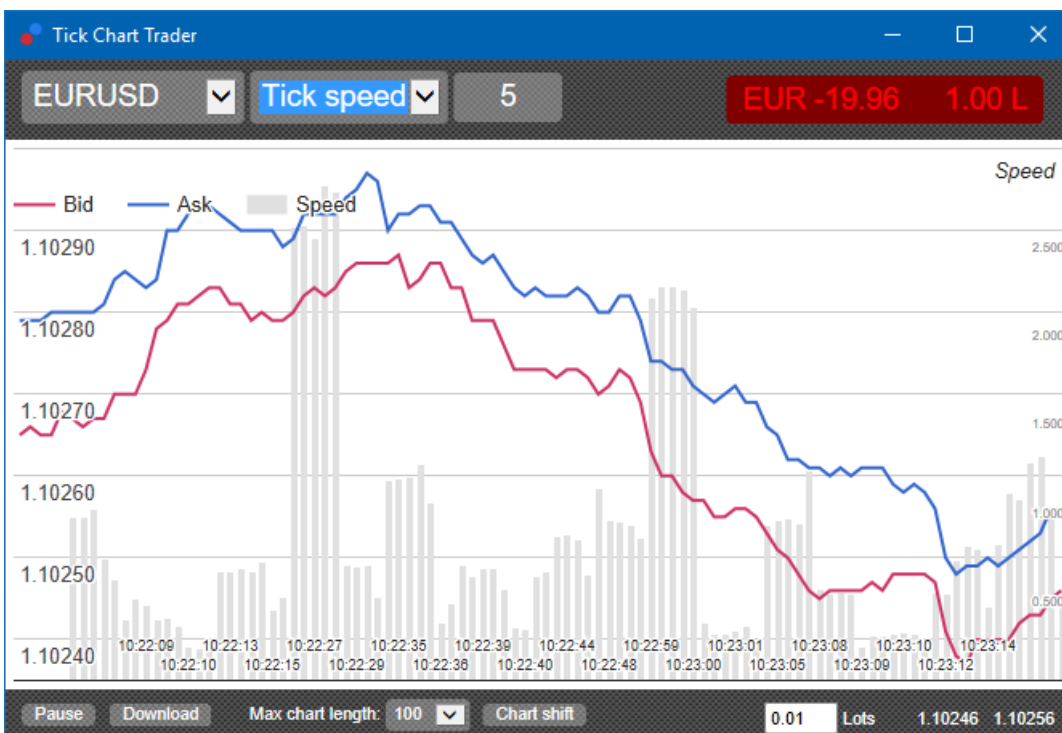
1. klouzavý průměr
2. vypočítaný z počtu ticků a
3. daný číselným políčkem v nástrojové liště.

Například může být zobrazena průměrná rychlost posledních pěti ticků.

Čím menší jsou šedivé svíčky, tím rychleji se ticky objevují.

### 2.3. Timed grafy

Zobrazují každý individuální tick. Osa X je na grafu rozdělena do stejných časových úseků. Na grafu můžete vidět výkyvy aktivity mezi obdobími, jsou označeny rovnými čarami kvůli nedostatku nových ticků.



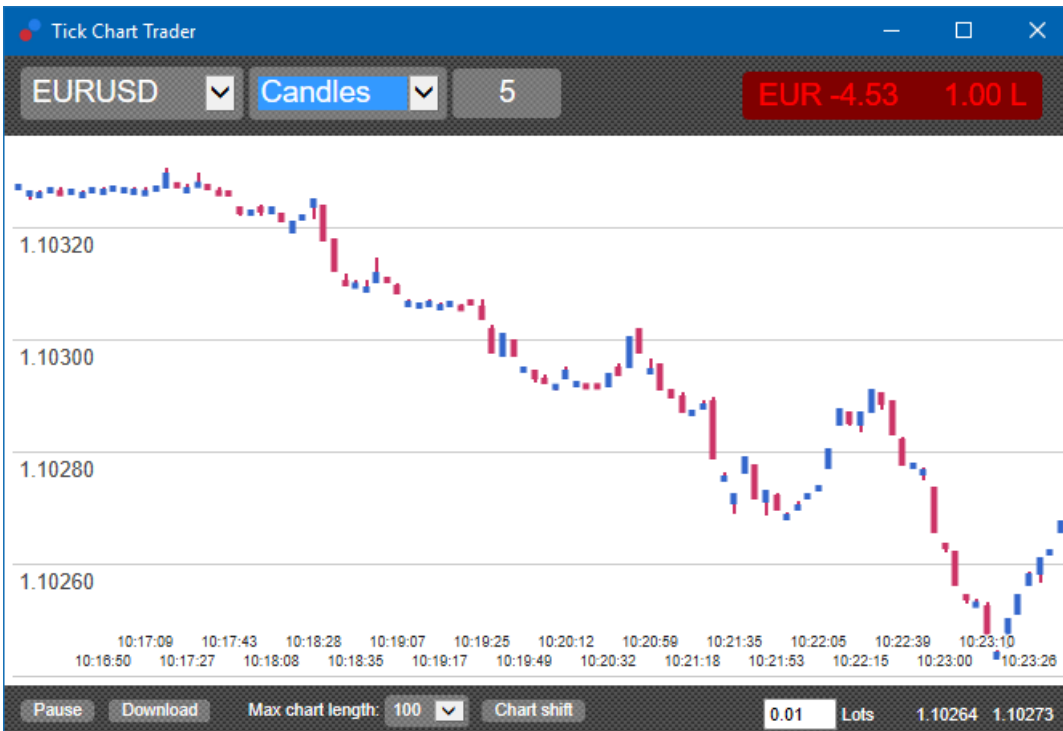
*Upozornění: tento graf zahrnuje stejné období jako příklad tickového grafu výše.*

## 2.4. Tick candles graf

Zobrazuje tradiční svíčky s hodnotami Open, High, Low a Close. Rozdíl je v tom, že graf s tickovými svíčkami je založen na počtu ticků, ne na době trvání.

Příklad:

1. pokud je období nastaveno na 5 ticků, potom
2. může každá svíčka reprezentovat jednu sekundu, za předpokladu, že je trh aktivní (např. vytvoření pěti ticků zabere jednu sekundu), nebo
3. to může reprezentovat jednu minutu, pokud je trh klidný (5 ticků se vytvoří za 60 sekund).

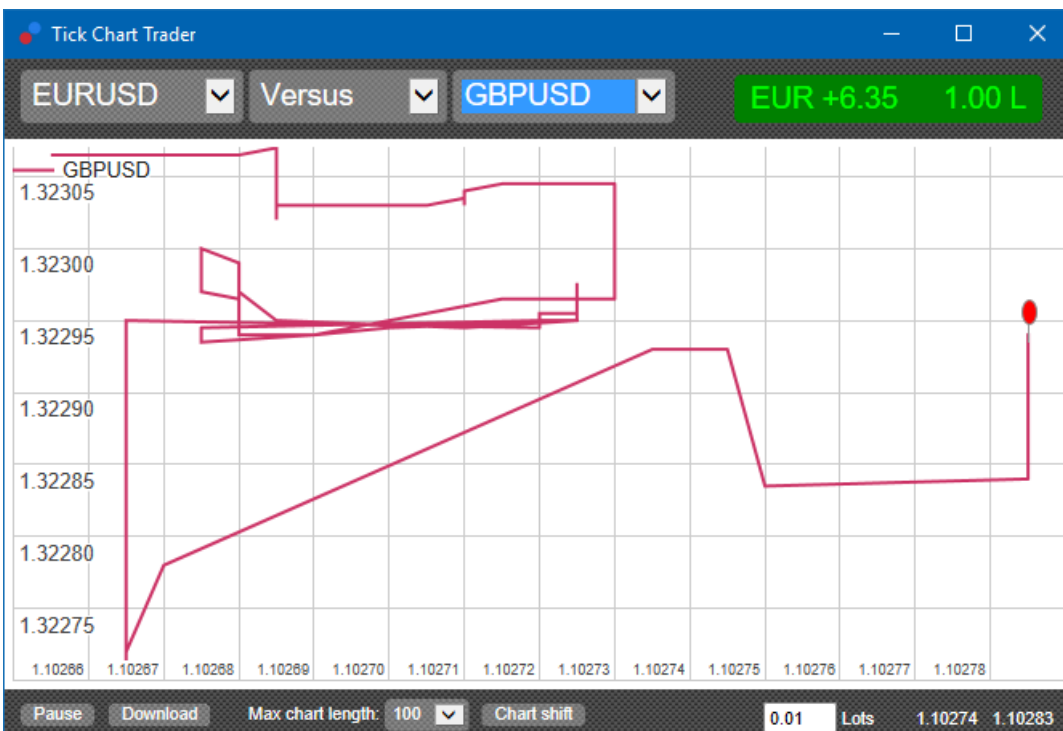


Upozornění: svíčkové grafy jsou založeny na střední ceně každého ticku (např. průměr bid a ask ceny)

## 2.5. Versus grafy

Tyto grafy zobrazují aktivitu jednoho symbolu vzhledem k jinému symbolu, zakreslené proti sobě. Versus graf zobrazuje aktuální střední ceny a historické snímky činěné každou sekundu.

Graf s dvěma různými symboly zakreslenými proti sobě, zobrazení korelace mezi jejich pohyby. V příkladu níže můžete vidět silnou pozitivní korelaci mezi dvěma symboly.



Graf se symbolem proti symbolu samotnému je stejně užitečný. Zobrazuje aktuální cenu vůči high-low s rozsahem období, které vidíte v grafu.

## 3. Obchodování

Veškeré obchodování skrze tick trader aplikaci je prováděno na základě FIFO. Například:

1. pokud umístíte buy pokyn a
2. poté umístíte sell pokyn,
3. sell pokyn zavře předchozí buy pokyn.

To funguje i v případě, že používáte obchodní platformu jako je MT4, můžete hedgeovat pokyny.

Funkce aplikace tick traderu jsou navrženy pro obchodníky, kteří chtějí rychle vstoupit a rychle vystoupit z jedné pozice u každého symbolu.

### 3.1. Umísťování pokynů myší

Buy a sell pokyny lze umístit kliknutím na bid a ask cenu v pravém dolním rohu aplikace. Bude zobrazen vyskakovací panel s přednastavenými buy a sell pokyny v závislosti na tom, zda jste klikli na ask nebo bid cenu. Aplikace si také pamatuje velikost posledního obchodu, který jste umístili pro každý symbol.

Pozici lze zavřít kliknutím na značku pozice/zisku v pravém horním rohu aplikace.

Tímto způsobem se předvyplní obchodní panel s pokynem, který zavře Vaši pozici. Například:

1. pokud jste long o objemu 0.30 lotu, pak
2. bude panel předvyplněn sell pokynem o objemu 0.30 lotu.

Nicméně i tak můžete změnit parametry v panelu před umístěním pokynu. Například:

1. kliknete na bid cenu, panel se předvyplní sell pokynem, poté
2. sell změňte na buy pokyn před umístěním obchodu.

Panel lze zavřít bez umístění obchodu kliknutím kamkoliv mimo něj.

### 3.2. Umísťování pokynů pomocí klávesnice

Můžete také obchodovat pomocí klávesnice, konkrétně klávesy *B*, *S* a *C*.

1. *B* je ekvivalent tlačítka ask a předvyplní obchodní panel buy pokynem.
2. *S* je ekvivalent tlačítka bid a předvyplní panel sell pokynem.
3. *C* je ekvivalent tlačítka pozice/zisk.

Jakmile stisknete jednu z kláves, můžete buď:

1. změnit parametry pokynu, nebo
2. stisknout mezerník místo kliknutí na tlačítko *Place order*.

Z tlačítka *Place order* se můžete posunout na políčko pro objem pomocí klasické klávesové zkratky *shift+tab*. Panel lze zavřít bez umístění obchodu stisknutím klávesy *Esc*.

### 3.3. Rychlé umístění pokynů pomocí klávesy ctrl

Pro extra rychlý vstup do obchodu můžete použít klávesu *ctrl*. Tuto možnost je potřeba zapnout pomocí jednoho z výše uvedených způsobů, jak otevřít obchodní panel.

Nemusíte umísťovat obchod. Stačí zapnout obchodní panel pomocí tlačítka *ctrl*.

Klávesa *ctrl* je ekvivalent pro otevření obchodního panelu a kliknutí na tlačítko *Place order* bez změny předdefinovaného nastavení.

Jinými slovy:

1. pokud stisknete *ctrl+C* nebo *ctrl+klik myší* na pozici/zisk, aktuální pozice se uzavře

2. pokud stisknete *ctrl+B* nebo *ctrl+klik myši* na ask cenu, nový buy pokyn bude umístěn o stejném objemu, jako byl poslední obchod
3. pokud stisknete *ctrl+S* nebo *ctrl+klik myši* na bid cenu, nový sell pokyn bude umístěn o stejném objemu, jako předchozí obchod.

## 4. Možnosti a nastavení

Nastavení aplikace lze změnit pomocí ovládacího panelu v levém dolním rohu okna.

### 4.1. Délka historie

Délka historie ovládá dvě věci:

1. počet ticků zobrazených na grafu (nebo počet sekund v případě versus grafů)
2. objem historických ticků zaznamenaných pro symboly, které nejsou aktuálně zobrazeny.

Například:

1. pokud je délka-historie nastavena na 100 a
2. vy se aktuálně díváte na EUR/USD, pak
3. program ukáže pouze posledních 100 ticků, nicméně
4. bude nahrávat neomezený počet ticků pro EUR/USD.

V tomto případě můžete změnit hodnotu ze 100 na 200, chcete-li vidět více historie EUR/USD (za předpokladu, že 200 ticků bylo obdrženo). Nicméně software bude ukládat pouze posledních 100 ticků pro jakýkoliv symbol, který není zobrazován (jako např. GBP/USD).

### 4.2. Pause graf

Tlačítko *Pause* pozastaví kreslení grafu. Software i nadále sbírá ticková data, plus aktualizuje aktuální cenu a tlačítko s pozicí/ziskem.

### 4.3. Stažení

Tlačítko *Download* stáhne veškerou dostupnou historii tickových dat pro vybraný symbol jako CSV soubor, kde bude zobrazeno datum, bid a ask ceny.

## 5. Více informací

Neváhejte a navštivte náš [YouTube kanál](#), kde naleznete záznamy z live webinářů, návody k nástavbám ze Supreme Edition od společnosti Admiral Markets UK Ltd.

### Vyloučení odpovědnosti:

Společnost Admiral Markets UK Ltd. dodává tuto nastavbu založenou na technologii automatických obchodních systémů zdarma. Stejně jako s jakýmkoliv AOS, i funkce ze Supreme Edition jsou aktivní pouze, pokud máte MetaTrader zapnutý, jste připojeni k internetu a našemu serveru. Společnost Admiral Markets UK Ltd. všechny nastavby důkladně otestovala a přesvědčila se o jejich spolehlivosti. Nicméně poruchy technologie nikdy nelze zcela vyloučit. Ujistěte se prosím, že rozumíte funkčnosti všech funkcí a nástaveb, například procvičováním na demo účtu, který společnost Admiral Markets UK Ltd. nabízí zdarma. Admiral Markets UK Ltd. nenes zodpovědnost za ztrátu nebo jiné škody způsobené technickými komplikacemi.